

07

# Pod Parasolem

magazyn pracowników GK PGE

lipiec 2022

**Efektywna organizacja s. 12**

Prowadzimy w wirtualnej  
zmianie

**Ciepłownictwo s. 18**

Pracowite lato  
ciepłowników

**Zielona energia s. 21**

Więcej słonecznej  
energii



Pod żaglami PGE



Prowadzimy w zielonej zmianie

## Szanowni Państwo,

nasza Grupa jest liderem produkcji zielonej energii w Polsce. W najbliższych latach będziemy umacniać tę pozycję, realizując kolejne projekty, takie jak budowa i akwizycja nowych farm fotowoltaicznych oraz wiatrowych. Prowadzimy także ambitny program offshore, który obecnie obejmuje budowę trzech morskich farm wiatrowych na Bałtyku o łącznej mocy blisko 3,5 GW. Zgodnie z harmonogramem prąd popłynie z nich po raz pierwszy już w 2026 r.

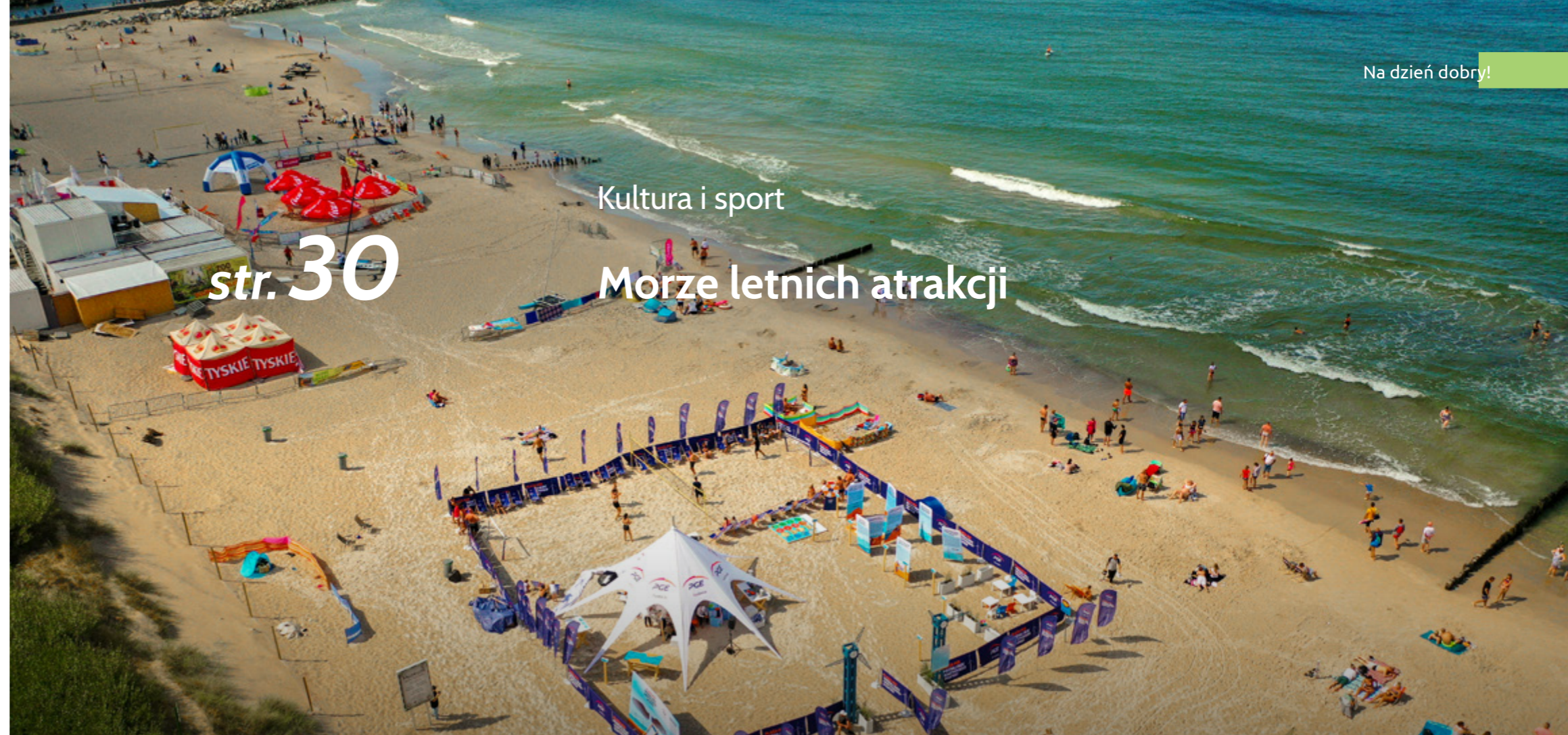
Wiemy, jak ważne jest zapewnienie zespołu ekspertów, którzy będą obsługiwać i rozwijać nasze inwestycje offshore, dlatego wraz z Uczelnią Łazarskiego w Warszawie zaplanowaliśmy uruchomienie pierwszego w Polsce kierunku studiów podyplomowych związanego z przygotowaniem i prowadzeniem inwestycji z obszaru morskiej energetyki wiatrowej. Roczny program zajęć został opracowany we współpracy z naszą Grupą, a pracownicy PGE wzmocnili grono wykładowców. Do aplikowania na studia zachęcamy wszystkich zainteresowanych zdobyciem nowych kompetencji i pogłębieniem wiedzy o inwestycjach w sektorze offshore. Uczelnia Łazarskiego przygotowała dla pracowników naszej Grupy specjalny, 20-procentowy rabat na czesne.

W te wakacje morską energetykę wiatrową będziemy ponownie promować na bałtyckich plażach. W drugi weekend lipca ruszamy z kolejną edycją wydarzenia „Plaża PGE – poznaj moc bałtyckiego wiatru”. Na początek edukacyjno-rekreacyjna strefa PGE zagości w Ustce. W kolejnych tygodniach odwiedzimy także Łebę, Sasino i Lubiawo. Dla turystów i mieszkańców przygotowaliśmy również moc sportowych atrakcji w Gdyni, gdzie w lipcu odbędą się PGE Superpuchar PLE, czyli święto gamingu, oraz jedna z największych imprez regatowych w basenie Morza Bałtyckiego – Gdynia Sailing Days.

Zachęcamy do odwiedzenia bałtyckich plaż, na których o dobrą energię zadba nasza Grupa.

Życzymy przyjemnej lektury!

Redakcja „Pod Parasolem”



Kultura i sport

## Morze letnich atrakcji

### Pod Parasolem

Magazyn pracowników Grupy Kapitałowej PGE

**Wydawca:** PGE Polska Grupa Energetyczna SA

**Redaktor naczelna:** Katarzyna Wolanin (PGE SA)

**Redaktor prowadząca:** Justyna Koszewska-Kasprzak (PGE SA)

**Redakcja:** Anna Woźna (PGE GiEK), Piotr Kwiatkowski (PGE EC), Alina Chwiejczak (PGE Dystrybucja o. Łódź), Katarzyna Stącel (PGE Obrót), Małgorzata Babska (PGE SA), Krzysztof Gotowicki (PGE SA), Mariusz Majewski (PGE Obrót), Maciej Gelberg (PGE EO), Renata Grunwald-Kopeć (PGE Systemy), Marta Proczek (Fundacja PGE), Marlena Kamińska (PGE Ekoserwis), Marcin Poznań (PGE Baltica)

**Ten numer współtworzyli z nami:** Wojciech Grabowiecki (PGE SA), Kamila Łada-Niczyporuk (PGE SA), Agata Romaniuk (PGE SA), Elwira Dias (PGE SA), Magdalena Pięgat (PGE SA), Katarzyna Antczak (PGE Baltica), Dariusz Chmielewski (PGE EC), Julita Karpińska (PGE EC).

**Adres redakcji:** ul. Mysia 2, 00-496 Warszawa, komunikacja.wewnetrzna@gkpge.pl

**Skład, edycja, korekta:** Time4

Wydanie: lipiec 2022 nr 7 (124)

Okładka: Adobe Stock

Redakcja nie zwraca materiałów niezamówionych, zastrzega sobie prawo skracania i redagowania tekstów przyjętych do druku oraz nieodpłatnego publikowania listów.

Wszystkich czytelników zachęcamy do współpracy przy tworzeniu magazynu. Materiały można wysłać na adres e-mail: podparasolem.gkpge@gkpge.pl lub bezpośrednio do redaktorów.

### Temat numeru

- 4 Pod żaglami PGE
- 6 Żegluj bezpiecznie

### Efektywna organizacja

- 8 Budujemy kadry offshore
- 10 Zielona zmiana, którą widać
- 11 20 lat morskiej przygody
- 12 Prowadzimy wirtualnej zmianie
- 14 Energetyczne lekcje
- 16 Wspólne cele, efektywny dialog

### Inwestycje i rozwój

- 17 Więcej mocy w centrum Łodzi

### Ciepłownictwo

- 18 Pracowite lato ciepłowników

### Zielona energia

- 20 Powiększamy portfel lądowych farm wiatrowych
- 21 Więcej słonecznej energii

### Obsługa klienta

- 22 Prowadzimy klientów w zielonej zmianie
- 23 Konsumencie, czy znasz swoje prawa?

### Energetyka konwencjonalna

- 24 75 lat polskiej historii Turowa

### Compliance

- 26 Międzynarodowy Dzień Sygnalisty

### CSR

- 27 Miód z elektrociepłowni
- 28 Mamy oko na sokoły

### Kultura i sport

- 30 Morze letnich atrakcji
- 32 Biegają i pomagają
- 34 Wśród królewskich pamiątek

### BHP

- 35 Zero wypadków w praktyce

### Rozmaitości

- 36 Konflikt? Sam nie zniknie

# Pod żaglami PGE

## PGE SA

Wiatr i woda to odnawialne źródła energii, z których nasza Grupa produkuje czystą energię dla milionów Polaków. Rozwój energetyki przyjaznej środowisku to jeden z głównych kierunków naszej strategii biznesowej. Chcemy więc wspierać tych, którzy tak jak my korzystają z energii tych żywiołów – zdobywając medale i spędzając wolny czas nad polskimi jeziorami.

Nasza Grupa jest największym sponsorem polskiego żeglarstwa. Od lat wspieramy olimpijską medalistkę Zofię Klepacką, a od 2021 r., w ramach programu „MOC Wiatru”, jesteśmy głównym sponsorem Polskiego Związku Żeglarskiego (PZZ). Dbamy o rozwój kadry narodowej PGE Sailing Team Poland, pomagamy w organizacji zawodów krajowych, rozgrywek e-sailingowych i inicjatyw na rzecz edukacji żeglarskiej. Współpracujemy także z Polskim Związkiem Kajakowym, sponsorując polską reprezentację w różnych kategoriach i wspierając organizację najważniejszych wydarzeń rangi mistrzowskiej – międzynarodowej i ogólnopolskiej, a także turystycznych i amatorskich imprez kajakarskich.

W czerwcu do grona wspieranych przez nas dyscyplin sportowych związanych z wodą i wiatrem dołączyła kolejna. PGE Baltica została sponsorem głównym Polskiego Stowarzyszenia Windsurfingu. Dzięki wspólnym działaniom chcemy popularyzować i rozwijać żeglarstwo w Polsce, a także promować różne formy uprawiania windsurfingu. Umowa sponsoringowa będzie obowiązywać do końca 2022 r.



**Dariusz Lociński**  
prezes zarządu PGE Baltica

Jako spółka realizująca program budowy morskich farm wiatrowych w Grupie PGE jesteśmy blisko związani z Morzem Bałtyckim i Wybrzeżem, a wiatr i woda

to żywioły kojarzące się z naszą pracą. Dlatego bardzo nas cieszy, że możemy wesprzeć organizację zrzeszającą polskich windsurferów. Będziemy trzymać kciuki, śledząc ich zmagania m.in. podczas mistrzostw Polski, zawodów pucharowych i regat.

Od ubiegłego roku razem z Polskim Związkiem Żeglarskim wspieramy rozwój ogólnopolskiego programu edukacji żeglarskiej PolSailing, który od lat jest prowadzony pod patronatem Ministerstwa Sportu i Turystyki. Upowszechnia on ten rodzaj aktywności wśród dzieci i młodzieży z całego kraju. Z bezpłatnych zajęć korzysta kilka tysięcy osób, a wiele z nich kontynuuje naukę w lokalnych klubach.

### Żeglarska reprezentacja

W ramach współpracy powołaliśmy PGE Sailing Team Poland – grupę ambasadorów PGE wybraną spośród członków kadry narodowej w żeglarstwie. Wśród nich są reprezentanci Polski w klasach olimpijskich – zarówno doświadczeni, jak i bardzo młodzi sportowcy. W kadrze nowej drużyny znaleźli się: Agata Barwińska – mistrzyni Europy i wicemistrzyni świata seniorów w klasie ILCA, Julia Damasiewicz –

mistrzyni Europy seniorek i mistrzyni świata juniorek w kitesurfingu, Mikołaj Staniul i Jakub Sztorch – mistrzowie Europy seniorów i mistrzowie świata juniorów w klasie 49er, Aleksandra Melzacka i Sandra Jankowiak – czołowa europejska załoga w klasie 49erFX, a także najlepsi windsurferzy na świecie, którzy rywalizują w nowej, niezwykle atrakcyjnej klasie olimpijskiej iQFoil – Maciej Rutkowski, Michał Polak, Radosław Furmański, Paweł Tarnowski, Maja Dziarnowska i Kamil Manowiecki. Członkowie zespołu PGE nie tylko konkurują o najwyższe sportowe laury, lecz także promują korzystanie z odnawialnych źródeł energii.

Ważnym elementem współpracy jest również rozwój działalności e-sportowej przez organizację cyklu wirtualnych regat eSailing Puchar Polski PGE.



Promujemy różne odstony polskiego żeglarstwa.



Zofia Klepacka to multimedalistka, którą od lat wspiera nasza Grupa.



### Wspieramy naszą medalistkę

Zofia Klepacka to członkini elity światowego żeglarstwa w klasach regatowych. Obecnie trenuje i startuje w olimpijskich klasach RS:X oraz iQFoil. To jedna z najbardziej utytułowanych polskich zawodniczek. Jest m.in. brązową medalistką XXX Letnich Igrzysk Olimpijskich w Londynie, złotą oraz srebrną medalistką mistrzostw świata seniorów, a także złotą i brązową medalistką mistrzostw Europy. To również niezwykła osobowość polskiego sportu o wielkim sercu i dużej wrażliwości społecznej. Dała temu wyraz, przekazując na licytację medal, który zdobyła na igrzyskach olimpijskich w Londynie, by ratować pięcioletnią dziewczynkę chorą na mukowicydozę.



# Żegluj bezpiecznie

## PGE SA

Nasza Grupa nie tylko wspiera rozwój polskiego sportu, lecz także promuje bezpieczne zachowania nad wodą. Z myślą o żeglarzach przygotowaliśmy specjalną mapę bezpiecznych szlaków Mazur i Kanału Augustowskiego.

Mapy będą kolportowane wśród żeglarzy w marinach na Pojezierzu Mazurskim i Suwalszczyźnie. Dzięki nim wypoczywający nad polskimi jeziorami sprawdzą, gdzie krzyżują się szlaki żeglowne z liniami energetycznymi, i łatwiej wytyczą bezpieczne trasy do żeglugi. Projekt powstał we współpracy z Polskim Związkiem Żeglarskim (PZZ), a w działania zaangażowali się także pracownicy spółek naszej Grupy, w szczególności PGE Dystrybucja. Liczymy na to, że udostępnione materiały przyczynią się do zwiększenia świadomości zarówno sterników, jak i członków załóg jachtów, tak by pływanie po polskich jeziorach było bezpieczne.

Mapy bezpiecznych szlaków żeglarskich Mazur i Kanału Augustowskiego można również pobrać ze stron internetowych PGE ([www.gkppge.pl](http://www.gkppge.pl)) oraz PZZ, a także z najbardziej znanych portali żeglarskich. Planujemy już kolejne prace nad rozwojem wirtualnej mapy mazurskich jezior. Uaktualnianie takich danych jest szczególnie ważne, ponieważ z roku na rok zmieniają się warunki panujące na szlakach żeglownych, np. poziom lustra wody.

## Ostrożnie do celu

Co roku nasza Grupa podejmuje działania służące bezpieczeństwu żeglarzy w miejscach, w których krzyżują się szlaki żeglowne z siecią elektroenergetyczną. Takie punkty są specjalnie oznaczone zgodnie z wymogami przepisów prawnych. Systematycznie sprawdzamy także szlaki wodne na obszarze działania PGE Dystrybucja i naprawiamy oraz uzupełniamy uszkodzone oznakowania przed otwarciem sezonu żeglugowego. Dodatkowo dbamy o zwiększenie widoczności niebezpiecznych miejsc, by zminimalizować ryzyko zahaczenia masztem jachtowym o linię energetyczną. Pomagają w tym m.in. zakup nowych znaków wodnych pokrytych folią odbłaskową, wymiana znaków ostrzegających o występowaniu linii napowietrznej, tak by były zauważalne również w porze nocnej, czy też zawieszanie kul ostrzegawczych na przewodach linii energetycznych nad kanałami w celu poprawienia ich widoczności zarówno dla żeglarzy, jak i ptaków.



**Wojciech Dąbrowski**  
prezes zarządu PGE SA

Żeglarstwo staje się coraz częściej sposobem na spędzanie wolnego czasu w gronie rodziny i przyjaciół, dlatego też wspieramy rozwój tej dyscypliny sportu w obszarze

nie tylko zawodowym, lecz także rekreacyjnym. Popularyzując żeglarstwo, nie zapominamy o bezpieczeństwie.

## Rosnąca popularność

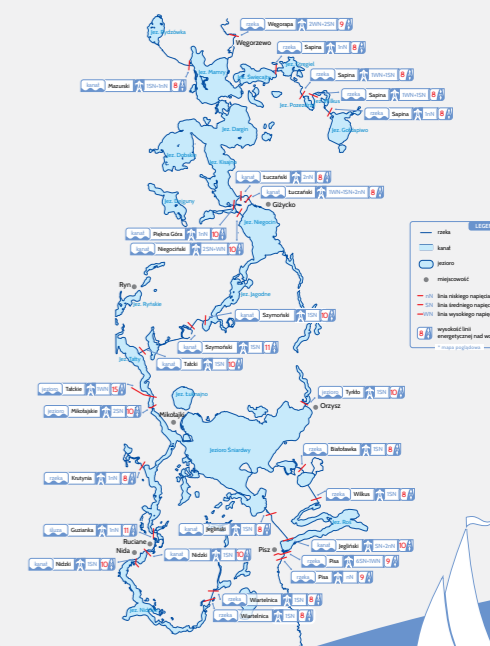
Z każdym rokiem na Mazurach pojawia się coraz więcej żeglarzy i jachtów. Jednocześnie poprawiana jest infrastruktura żeglarska – zarówno ta brzegowa, jak i wodna. Jak podkreśla Tomasz Chamera, prezes Polskiego Związku Żeglarskiego, rosnąca popularność wodnych aktywności wśród Polaków sprawia, że coraz mocniej trzeba podkreślać tematy związane z bezpieczeństwem. – Społeczność żeglarska we współpracy z rządem, samorządami i organizacjami branżowymi podejmuje szereg czynności, które przyczyniają się do budowy żeglarskiej infrastruktury, modernizacji szlaków i ich właściwego oznakowania. Mapa jest jednym z przykładów takich działań. Wierzę, że wspólnymi siłami możemy sprawić, że szlaki żeglarskie w Polsce będą coraz bezpieczniejsze, a tym samym atrakcyjniejsze nie tylko dla rodzimych żeglarzy, lecz także dla tych z innych zakątków świata – mówi Tomasz Chamera.



Żeglarstwo to coraz popularniejszy sport wśród Polaków.



Skrzyżowania sieci elektroenergetycznej napowietrznej z drogami wodnymi\*  
Szlak Wielkich Jezior Mazurskich



[www.gkppge.pl](http://www.gkppge.pl)

Mazurscy żeglarze mogą już korzystać z naszych map bezpiecznych szlaków żeglownych.

# Budujemy kadry offshore

PGE SA

Trwa rekrutacja na pierwsze w Polsce studia podyplomowe na kierunku morska energetyka wiatrowa – zarządzanie oraz przygotowanie i realizacja inwestycji, uruchomione na Uczelni Łazarskiego w Warszawie przy wsparciu naszej Grupy. Zajęcia będą okazją do pogłębienia wiedzy o inwestycjach w sektorze offshore pod okiem ekspertów m.in. z PGE.

**D**o 2040 r. nasza Grupa zamierza wybudować morskie elektrownie wiatrowe o łącznej mocy co najmniej 6,5 GW. Nie zrealizujemy jednak tego przedsięwzięcia bez kompetentnych kadr. Polscy eksperci pracujący w tym obszarze dotychczas zdobywali doświadczenie za granicą. Najwyższy czas, aby zainteresowanym pracą w tej niezwykle perspektywicznej branży dać szansę na zdobycie odpowiedniego wykształcenia w Polsce. Rekrutacja trwa do końca września. Zajęcia na nowym kierunku rozpoczną się jesienią i potrwać dwa semestry.

## Kadra wykładowców z PGE



**Grzegorz Figacz**  
starszy kierownik ds. budowy MFW, PGE Baltica

Podzielę się wiedzą na temat kluczowej fazy poprzedzającej budowę morskich farm wiatrowych i charakterystyki każdej

z nich. Słuchacze dowiedzą się, jakie analizy i badania muszą zostać wykonane, by zaprojektować morską farmę wiatrową, zakontraktować dostawę i instalację jej głównych komponentów. Opowiem o aspektach technicznych, finansowych, zarządzaniu projektem i ryzykiem. Wyjaśnię, jakie elementy są kluczowe w optymalnym przygotowaniu projektów i czym różnią się one od dużych projektów infrastrukturalnych lub energetycznych na lądzie. Zakres moich wykładów obejmuje również elementy budowy morskich farm wiatrowych.



**Paweł Ziemiński**  
ekspert ds. eksploatacji morskiej energetyki wiatrowej, PGE Energia Odnawialna

Ze względu na wieloletnie zagraniczne doświadczenie zarówno przy budowie, jak i eksploatacji

morskich farm wiatrowych chciałbym przekazać studentom zdobyte przez lata know-how. Branża OZE jest dość hermetyczna, a studia podyplomowe umożliwią słuchaczom nawiązanie kontaktów ze środowiskiem i otworzą wiele możliwości rozwoju kariery w tym sektorze. Przybliżę im sposoby zabezpieczenia części operacyjnej przedsięwzięcia, które powinny być uwzględniane już na wczesnych etapach rozwojowych, a także drogę do samodzielnej eksploatacji farm wiatrowych.

### Nowy kierunek jest przeznaczony dla:

- pracowników branży energetycznej,
- wszystkich zainteresowanych karierą w sektorze morskiej energetyki wiatrowej, ze szczególnym uwzględnieniem: inżynierów, menedżerów, finansistów, prawników, radców prawnych i adwokatów, specjalistów od ryzyka i ubezpieczeń, komunikacji i PR, HR, zakupów i przetargów, BHP oraz marynarzy, logistyków, doradców, specjalistów ds. bezpieczeństwa czy zajmujących się obsługą portów.



**Karol Kurz**  
ekspert ds. offshore, PGE SA

Moje zajęcia obejmą moduł poświęcony zagadnieniom związanym z obszarem zakupów – z naciskiem na tworzenie strategii zakupowych przy jednoczesnym

uwzględnieniu obowiązujących uwarunkowań regulacyjnych. Podczas zajęć omówię również najlepsze praktyki zarządzania łańcuchem dostaw w kontekście maksymalizacji udziału polskich podmiotów (tzw. *local content*) w całym cyklu życia projektu. Chcę zaprezentować specyfikę projektów morskiej energetyki wiatrowej z wykazaniem różnic w otoczeniu, w jakim funkcjonują inwestorzy.



**Krzysztof Glik**  
starszy ekspert ds. systemów elektroenergetycznych, PGE Baltica

Zapoznam studentów z układami wyprowadzającymi moc z morskich farm wiatrowych

do sieci elektroenergetycznej. Omówimy etap tworzenia głównych założeń i koncepcji wyprowadzenia mocy, poszczególne elementy, wymagania stawiane przez operatora systemu przesyłowego, jak również wynikające z głównych rozporządzeń. Ponadto studenci będą mieli możliwość poznania technologii i trendów w rozwoju linii i stacji elektroenergetycznych.



Więcej informacji o studiach, ich szczegółowy program i zasady rekrutacji można znaleźć na stronie [ckp.lazarski.pl](http://ckp.lazarski.pl).

Pierwszy w Polsce kierunek studiów podyplomowych

## Morska energetyka wiatrowa –

zarządzanie oraz przygotowanie i realizacja inwestycji

Uczelnia Łazarskiego w Warszawie  
2 semestr, 187 godzin

Więcej informacji:  
[ckp.lazarski.pl](http://ckp.lazarski.pl) > Studia podyplomowe > Akademia Menedżera



Prowadzimy w zielonej zmianie

Zniżka **20%**  
dla pracowników  
Grupy PGE

Rekrutacja trwa do końca września br.

# Zielona zmiana, którą widać

PGE SA

Energetykę  
odmieniamy  
przez Bałtyk

My już teraz odmieniamy energetykę i budujemy  
największą polską farmę wiatrową na Bałtyku.



Prowadzimy w zielonej zmianie

Na początku kwietnia wystartowaliśmy z wiosenną kampanią wizerunkową pod hasłem „Energetykę odmieniamy przez Bałtyk”. Jej bohaterami zostali rezydenci nadmorskich plaż, znani z naszych poprzednich reklam. Tylko w telewizji spoty z ich udziałem obejrzało kilkanaście milionów widzów.

Wiosenna kampania ukazała naszą Grupę jako lidera zielonej transformacji polskiej energetyki, której podstawą będą morskie farmy wiatrowe PGE. Akcję zrealizowaliśmy w ramach strategii marki „PGE Prowadzimy w zielonej zmianie”, ogłoszonej w październiku 2021 r. Bazowała ona na formacie kreatywnym, w którym głos zabierają zwierzęta mieszkające w Polsce – w tym rezydenci nadbałtyckich plaż.

## Milionowe odstony

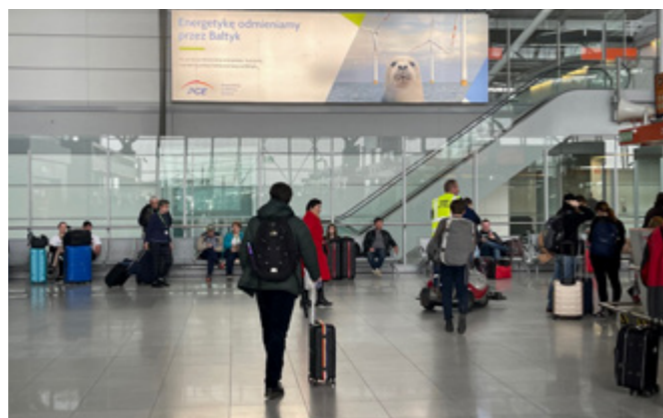
Przez blisko dwa miesiące, od 11 kwietnia do 30 maja, materiały kampanijne można było zobaczyć w internecie, telewizji, prasie oraz na nośnikach OOH. Nasze plakaty, tablice i spoty pojawiły się m.in. w komunikacji miejskiej, galeriach handlowych i na dworcach PKP. Wielkoformatowe reklamy i wideo z hasłem „Energetykę odmieniamy przez Bałtyk” witały turystów na Lotnisku Chopina w Warszawie. Spoty wzmacniające wizerunek naszej Grupy jako krajowego lidera transformacji energetycznej towarzyszyły także podróżującym pociągami PKP. Foki, rozmawiające ludzkim głosem o zielonej zmianie w energetyce, pojawiały się na ekranach w składach na trasach w całym kraju.

Wiosenną kampanię wizerunkową zakończyliśmy z bardzo dobrymi wynikami.

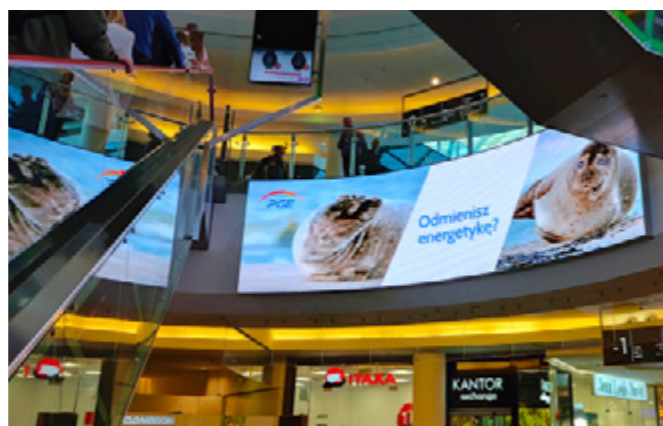
Reklamę w internecie wyświetlono ponad 19 mln razy – w serwisach kontekstowych, biznesowych, portalach horyzontalnych i targetowanych pakietach serwisów. Zaplanowane spoty w mediach społecznościowych oraz online zostały obejrzone ponad 10,4 mln razy.

Z kolei 30- i 15-sekundowe spoty w kanałach telewizji Polsat obejrzało ponad 19,6 mln widzów. Blisko 15,4 mln oglądających zetknęło się z naszą reklamą w kanałach Telewizji Polskiej.

Kreacją i produkcją materiałów do kampanii zajęła się agencja Publicis. Za dobór i zakup mediów odpowiedzialny był Wydział Marketingu i Reklamy PGE SA.



Naszą kampanię prezentowaliśmy m.in. na największych dworcach w Polsce.



O zielonej zmianie w PGE mogli dowiedzieć się także odwiedzający popularne galerie handlowe.



## 20 lat morskiej przygody

PGE Baltica

Pracę w branży offshore zaczął jeszcze w latach 90. XX w. Teraz odpowiada za logistykę portowo-morską dla pierwszych morskich farm wiatrowych PGE na Bałtyku. Rafał Żendarski opowiada o tajnikach swoich codziennych działań w PGE Baltica.

Przez ponad 20 lat pracy na stanowiskach zarządczych, na różnych typach jednostek pływających i samopodnośnych, na morzu i w stoczniach, Rafał Żendarski zdobył bogate doświadczenie związane z szeroko pojętym sektorem offshore. Doradzał przy projektach układania rurociągów i kabli podmorskich, transporcie ładunków ciężkich oraz pracach nurkowych. Uczestniczył w konferencjach, warsztatach branżowych i spotkaniach grup roboczych porozumienia sektorowego na rzecz rozwoju morskiej energetyki wiatrowej w Polsce. Jak wyglądały jego początki w branży i jakim wyzwaniom musiał sprostać?

### Od niedawna jesteś na nowym stanowisku, ale wcześniej zajmowałeś się przygotowaniem zaplecza O&M dla przyszłych morskich farm wiatrowych. Z czym to się wiązało?

**Rafał Żendarski:** Zaplecze O&M to baza serwisowo-operacyjna, z której planowane są codzienne operacje logistyczne związane ze sprawną obsługą farmy wiatrowej, a także monitoring pracy turbin wiatrowych. Najlepszym miejscem na powstanie takiego zaplecza jest port morski, z którego mają możliwość pływać statki z personelem technicznym. Jestem odpowiedzialny za to, aby nasza baza serwisowa spełniała wszelkie wymagania dla prawidłowej obsługi farmy wiatrowej – pod względem zarówno części lądowej, czyli na przykład biur i magazynów, jak i części portowej, czyli m.in. nabrzeża i statków.

### Wydaje się, że przygotowanie zaplecza O&M jest o wiele trudniejsze niż późniejsze kierowanie nim dla istniejącej już farmy wiatrowej. Czy tak jest w rzeczywistości, czy to zupełnie inne zakresy zadań?

**R.Ż.:** Im lepiej przygotuje się zaplecze, tym sprawniej będzie można obsługiwać w przyszłości morskie farmy wiatrowe, których „życie operacyjne” planuje się na ponad 25 lat. Przygotowanie takiej bazy jest zadaniem skomplikowanym i kompleksowym, a także wymagającym współpracy wielu osób z doświadczeniem w różnych, specjalistycznych dziedzinach, np. hydrotechnicznej, budowlanej lub morskiej.

### Jakie jest Twoje dotychczasowe doświadczenie w offshore?

**R.Ż.:** Offshore to dziedzina gospodarki morskiej związana z wydobywaniem ropy i gazu z dna morskiego. Jako absolwent Wydziału Nawigacyjnego Uniwersytetu Morskiego związałem z nią swoją karierę zawodową jeszcze w latach 90. ubiegłego wieku. Początkowo pracowałem jako operator systemu dynamicznego pozycjonowania statku, a potem jako starszy oficer pokładowy, kapitan i Offshore Installation Manager – u niektórych armatorów to funkcja łączona z obowiązkami kapitana. Pracowałem na różnego typu jednostkach pływających: konstrukcyjnych, które są przeznaczone do stawiania platform wydobywczych i kładzenia rurociągów podmorskich, wiertniczych, wykorzystywanych w poszukiwaniach ropy i gazu, inspekcyjnych, czyli prowadzących prace za pomocą robotów podwodnych i nurków, a także na statkach pomocniczych. Moja dotychczasowa kariera offshore to ponad 20 lat pracy w różnych miejscach świata, przedstawicielami wielu narodowości i kultur, co stanowiło też nie lada wyzwanie.

### Rozmawiał Marcin Poznań, PGE Baltica



Rafał Żendarski – absolwent Wydziału Nawigacyjnego Uniwersytetu Morskiego w Gdyni, kapitan żegluga wielkiej, licencjonowany operator systemów dynamicznego pozycjonowania statków. W PGE Baltica jako starszy kierownik ds. logistyki portowo-morskiej dla morskich farm wiatrowych zajmuje się szeroko pojętą eksploatacją statków do obsługi MFV.

# Prowadzimy wirtualnej zmianie

## Wydział Social Media i Online, PGE SA

W maju uruchomiliśmy nową stronę internetową Grupy PGE i PGE Obrót. Tym samym zakończyliśmy pierwszą część prac w projekcie, który został podzielony na kilkanaście etapów.

**W**PGE chcemy wypełniać opiekuńczą rolę wobec naszych klientów, służyć im wiedzą, pomocą i profesjonalnym doradztwem na zmieniającym się rynku. Tworzymy atrakcyjne oferty produktowo-usługowe oraz zapewniamy niezawodne usługi dystrybucyjne. Aby nasza oferta zyskała odpowiednią ekspozycję i docierała do jak najszerszego grona odbiorców, stale monitorujemy nasze kanały obsługi klienta, dopasowując je do ich oczekiwań.

Bardzo ważne dla nas są też budowanie relacji i skuteczna komunikacja z pozostałą grupą naszych interesariuszy, w tym inwestorami, partnerami biznesowymi i społecznymi, mediami czy kandydatami do pracy w Grupie PGE.

### Atrakcyjna prezentacja

Mając to wszystko na względzie, w maju uruchomiliśmy odświeżoną wersję strony [www.gkpgge.pl](http://www.gkpgge.pl). Zyskała ona nie tylko nową szatę graficzną, lecz także szereg nowoczesnych funkcjonalności. Z punktu widzenia potencjalnego klienta jeszcze prostsze stało się znalezienie najbardziej odpowiedniej oferty dla swojego gospodarstwa domowego lub firmy. Najkorzystniejsze oferty zostały jeszcze lepiej wyeksponowane. Poruszanie się po stronie internetowej jest teraz proste i intuicyjne. Świetnie działa ona zarówno na komputerze, jak i urządzeniach mobilnych, a to właśnie telefony komórkowe czy tablety w dzisiejszych czasach generują najwięcej ruchu w internecie. Dotyczy to także naszej strony internetowej –

poprzedniej i obecnej. Również część wizerunkowa nowego serwisu internetowego stała się bardziej interesująca dla odbiorcy. Nie ograniczyliśmy się tylko do lepszej ekspozycji podstawowych informacji o naszej Grupie. Rozbudowane zostały też segmenty opisujące nasze aktywności w obszarach zrównoważonego rozwoju, innowacji czy sponsoringu. Sekcja Kariera jeszcze mocniej zachęca do aplikowania na aktualnie dostępne stanowiska. Serwis poświęcony przetargom i inwestorom także stał się bardziej przyjazny dla użytkownika.

### To, czego nie widać

Nad projektem nowej strony WWW, koordynowanym przez Wydział Social Media i Online PGE SA, do tej pory, przez blisko rok, pracowało w sumie kilkadziesiąt osób z Departamentu Komunikacji Korporacyjnej i Marketingu, Wydziału Relacji Inwestorskich i Zrównoważonego Rozwoju, Departamentu Zarządzania Kapitałem Ludzkim i Kulturą Organizacji, Departamentu Rozwoju i Innowacji, Departamentu Zakupów PGE SA, a także zespół PGE Obrót. Odmowną pracę wdrożeniową wykonuje zespół analityków internetowych i web developerów z Wydziału Aplikacji Internetowych i Intranetowych PGE Systemy, który nie tylko buduje nowe serwisy i wspiera aktywności redaktorskie, lecz także szkoli przyszłych redaktorów strony internetowej. Aktualnie trwają prace nad zmianą serwisów internetowych poszczególnych spółek i segmentów biznesowych. Przed nami i spółkami z Grupy wiele pracy – do zrealizowania zostało jeszcze kilkanaście serwisów WWW, które będą uruchamiane sukcesywnie w ciągu kilkunastu miesięcy.



### Katarzyna Psykała

kierownik Biura Marketingu i Digitalu, PGE Obrót

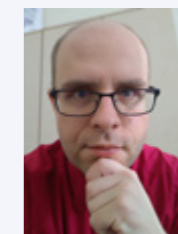
Szczególny nacisk kładziemy na rozwój zdalnych kanałów kontaktu i umożliwienie klientom realizacji spraw online, bez konieczności odwiedzania stacjonarnych placówek czy połączenia z infolinią. Strona internetowa PGE w nowej odsłonie to dla nas nie tylko narzędzie komunikacji z klientem, lecz także kanał sprzedaży, który ma być intuicyjny, wygodny i bezpieczny. Dlatego rozwijamy ją o kolejne funkcjonalności – zarówno z punktu widzenia klienta (self service), jak i powiązania z back office czy systemami informatycznymi. Wśród nowości są np. widżet z kodami pocztowymi, umożliwiającą profilowanie ofert pod klientów z danego obszaru, czy elektroniczne formularze. Widzimy, że coraz więcej klientów korzysta z naszych e-rozwiązań, co przekłada się również na zwiększony ruch sprzedażowy poprzez ten kanał. Już co dziesiąta umowa sprzedaży energii dla gospodarstw domowych jest zawierana przez e-formularz dostępny na stronie internetowej.



### Sebastian Moryń

redaktor naczelny serwisu [www.gkpgge.pl](http://www.gkpgge.pl), PGE SA

Zanim przystąpiliśmy do prac nad koncepcją nowej strony WWW, przeprowadziliśmy audyt, który wskazał nam mocne i słabe strony poprzedniego serwisu, a także pomógł precyzyjnie określić nasze potrzeby w kontekście tego, jak ze strony GK PGE korzystają jej użytkownicy. Analizowaliśmy rynkowe i branżowe trendy, by nowy serwis był przede wszystkim przejrzysty i atrakcyjny. Udało nam się zintegrować go także z firmowymi kanałami w social mediach. To strona, która żyje, jest nowoczesna i wspiera organizację w realizacji strategicznych celów.



### Michał Bajerski

kierownik Zespołu Rekrutacji i Rozwoju 2, PGE SA

Osoby zainteresowane pracą w firmie, ale też osoby już w niej zatrudnione, często swoje pierwsze kroki kierują na jej stronę internetową.

Właśnie dlatego tak cieszę się z nowego serwisu WWW. Nie tylko stanowi on atrakcyjną wizytówkę firmy, ale przede wszystkim w czytelny sposób mówi o pracodawcach z Grupy. Przedstawia nasze wartości, a także możliwości rozwoju, jakie daje praca w naszej organizacji. Świetne jest to, że ta strona stała się okładką książki o atrakcyjnym pracodawcy, a kandydaci, którzy po nią sięgną, już w środku zobaczą, jak w przyjaznej atmosferze można nieść zieloną zmianę.



### Filip Osadczyk

starszy kierownik, Wydział Relacji Inwestorskich i Zrównoważonego Rozwoju, PGE SA

Przejrzysta strona internetowa to podstawa profesjonalnej komunikacji z inwestorami w świecie, w którym informacja ma dużą wartość. Witryna przede wszystkim musi zapewniać użytkownikowi szybkie i intuicyjne odnalezienie konkretnych informacji na temat Grupy PGE. Publikujemy ich naprawdę wiele, począwszy od raportów bieżących i okresowych, sprawozdań, informacji związanych z ładem korporacyjnym, a skończywszy na szeregu materiałów przybliżających inwestorom i analitykom funkcjonowanie Grupy. Dlatego przyjazny interfejs nowej strony wychodzi naprzeciw priorytetowym oczekiwaniom użytkowników, ułatwiając im bezproblemowe pozyskanie tych informacji, których poszukują.



### Klaudia Gawet

Departament Zakupów / Wydział Narzędzi IT, PGE SA

Nowa strona WWW wspiera obszar przetargowy. Odbiorca po odwiedzeniu serwisu Przetargi oraz kliknięciu w kafel Zakupy przeniesie się do miejsca, w którym znajdzie wszystkie niezbędne informacje o obszarze zakupów w GK PGE. Układ sekcji jest czytelny, dzięki czemu dotarcie do treści nie stanowi większego problemu – są tam nie tylko informacje związane z prowadzonymi postępowaniami czy intuicyjną rejestracją w Systemie Zakupowym GK PGE, lecz także – w przypadku pytań czy wątpliwości – dane kontaktowe usługi help desk dla wykonawców. W nowej wersji strony wypracowano również rozwiązanie pozwalające na umieszczenie pełnej dokumentacji zakupowej wszystkich spółek GK PGE w jednym miejscu i stworzenie tym samym spójnej platformy dla wykonawców.

# Energetyczne lekcje

## Zespół Komunikacji Grupy PGE

**Dlaczego warto pracować w energetyce? Odpowiedź na to pytanie uczniowie poznają podczas zajęć edukacyjnych prowadzonych przez pracowników naszej Grupy. Energetyczne zawody promujemy także wśród studentów, pokazując im, jak w praktyce wygląda praca w naszych elektrowniach i elektrociepłowniach.**

**W** czerwcu, tuż przed zakończeniem roku szkolnego, pracownicy PGE Dystrybucja odwiedzili przedszkola i szkoły podstawowe, by edukować najmłodszych w zakresie bezpiecznego korzystania z urządzeń elektrycznych i oszczędzania energii elektrycznej. Tematyczne lekcje odbyły się m.in. w Oddziale Skarżysko-Kamienna. Dzieci z ogromną uwagą wysłuchały prelekcji o tym, jak być bezpiecznym podczas przebywania w pobliżu infrastruktury energetycznej oraz jak prawidłowo korzystać z otaczających nas urządzeń elektrycznych. Dużą niespodzianką okazał się samochód pogotowia energetycznego. Przedszkolaki miały niepowtarzalną okazję zobaczyć, co się kryje we wnętrzu pojazdu, oraz obejrzeć sprzęt niezbędny przy pracy elektryków.

Podczas energetycznej lekcji w Oddziale Białystok uczniowie zapoznali się z zadaniami elektryka i wyposażeniem używanym przez niego w codziennej pracy. Jedną z największych atrakcji było przymierzanie kasków i butów dielektrycznych.

Prelekcje dla dzieci przygotowali także energetycy z Oddziału Łódź, którzy odwiedzili uczniów klas I, III i IV w Szkole Podstawowej nr 1 w Tomaszowie Mazowieckim. Z kolei na terenie Oddziału Lublin lekcja o bezpieczeństwie energetycznym odbyła się w Szkole Podstawowej nr 14 w Lublinie.

– Wychodząc naprzeciw potrzebie edukacji najmłodszych odbiorców, uczymy ich, jak bezpiecznie postępować z energią elektryczną i urządzeniami, z którymi mają kontakt każdego dnia – podkreśla prezes zarządu PGE Dystrybucja Jarosław Kwasek.

### Przyszli energetycy znów w rejonach

Na początku czerwca grupa uczniów z Zespołu Szkół Technicznych w Kolbuszowej uczestniczyła w energetycznej lekcji, podczas

której poznała tajniki pracy na sieciach średnich i niskich napięć. To jej kolejna wizyta w obiektach Rejonu Energetycznego Mielec. Inicjatywa stanowi realizację porozumienia między szkołą i spółką w ramach programu rozwoju kadr oraz zapobiegania powstawaniu tzw. luki pokoleniowej i kompetencyjnej w grupie elektro-monterów oraz kadry inżyniersko-technicznej w PGE Dystrybucja. Część teoretyczna zajęć odbyła się w szkole, a ćwiczenia przeprowadzono w obiektach energetycznych w Kolbuszowej. Po dwóch latach przerwy spowodowanej pandemią młodzież odwiedziła także Rejon Energetyczny Sieradz. Uczniowie z Powiatowego Zespołu Szkół nr 1 w Sieradzu wraz z opiekunem oraz pod nadzorem pracowników rejonu gościli również w sąsiadującym z siedzibą RE GPZ, by przyjrzeć się nowoczesnym rozwiązaniom technicznym zastosowanym w tym obiekcie. Mogli zobaczyć także Obszarową Dyspozycję Ruchu, gdzie pracujący dyspozytorzy opowiadali o pracy na tym stanowisku i ją demonstrowali.

### Ze szkolnych i studenckich tawek do elektrociepłowni

Obiekty należące do PGE Energia Ciepła to miejsca chętnie odwiedzane przez uczniów techników i studentów z całej Polski. Szczególnie koniec semestru letniego to dla nich wzmocniony czas wizyt dydaktycznych i sprawdzania, jak w praktyce funkcjonują urządzenia i procesy, o których uczą się na co dzień. W Elektrociepłowni Szczecin pojawili się dwukrotnie: 20 maja były to osoby z kierunku odnawialne źródła energii, a 2 czerwca studenci chemii. Dzięki naszym specjalistom poznali infrastrukturę związaną z odbiorem, magazynowaniem i transportem wewnętrznym setek tysięcy ton biomasy rocznie oraz eksploatacją kotła ze złożem fluidalnym do jej spalania.

Również bydgoski oddział chętnie gości studentów. Pod koniec maja dwie grupy z Politechniki Bydgoskiej z kierunków automatyka i elektronika oraz elektronika przemysłowa zostały zaproszone do zwiedzania obiektów należących do Elektrociepłowni Bydgoszcz II. Gospodarka



wodna, maszynownia, nastawnia elektryczna i rozdzielnia średniego napięcia – to tylko niektóre z miejsc zaprezentowanych studentom. Toruńska elektrociepłownia gazowa z racji innowacyjności cieszy się dużą popularnością wśród wyższych uczelni. Ostatnio odwiedziła ją blisko 100 osób, w tym ponad 30 studentów kierunku energetyka Wydziału Mechanicznego Energetyki i Lotnictwa Politechniki Warszawskiej.

W maju z wizytą w krakowskiej elektrociepłowni zjawili się studenci Politechniki Krakowskiej oraz Akademii Górniczo-Hutniczej. Przyszli energetycy byli zainteresowani procesem produkcji ciepła i energii elektrycznej oraz zagadnieniami związanymi z ochroną środowiska i BHP. Po części teoretycznej przyszedł czas na wycieczkę w teren, gdzie wraz z przewodnikiem mieli okazję zobaczyć m.in. nastawnie blokowe, maszynownię czy magazyn gipsu.

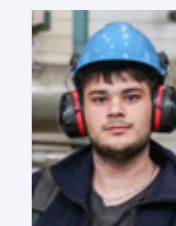
Oddział Elektrociepłownia w Lublinie Wrotków jest popularnym miejscem wizyt lokalnej społeczności. Tylko w maju gościli tu studenci Politechniki Lubelskiej, Uniwersytetu Przyrodniczego i Państwowej Wyższej Szkoły Zawodowej w Chełmie, w sumie 140 osób. Z możliwości organizacji zajęć dydaktyczno-technicznych w naszych elektrociepłowniach chętnie korzystają także kadry Politechniki Wrocławskiej, Politechniki Lubelskiej czy Politechniki Gdańskiej.

### Pod skrzydłami PGE GiEK

Liczne programy wspierające szkolnictwo zawodowe realizuje również PGE GiEK. Od 2018 r. spółka ma pod opieką klasy patronackie znajdujące się pod kuratelą Ministerstwa Edukacji Narodowej. W lokalizacji Turów patronatem zostały objęte klasy kształcące w zawodach technik elektryk i technik mechatronik. W ramach współpracy uczniowie mają zagwarantowane praktyki zawodowe, a wyróżniającym się osobom spółka funduje stypendia.

Efekty tych działań widać w rekrutacjach. Dwóch uczniów z klas patronackich PGE znalazło już pracę w Elektrowni Turów. To absolwenci szkół technicznych w Zgorzelcu i Bogatyni, stypendyści programu i najlepsi z najlepszych. Konrad Kuliński pracuje w Wydziale Elektrycznym na stanowisku pierwszego dyżurnego elektroenergetyka, natomiast Mateusz Kierman z Wydziału Zabezpieczeń Elektrycznych, Sterowań i Telekomunikacji jest elektroenergetykiem.

Elektrownia Turów współpracuje również ze szkołami i Starostwem Powiatowym w Zgorzelcu, organizując m.in. spotkania uczniów z pracownikami elektrowni i stypendystami programu patronackiego PGE GiEK. Absolwenci dzielili się swoimi doświadczeniami i zachęcali kolegów do skorzystania z szansy, jaką daje ta inicjatywa.



**Mateusz Kierman**  
elektroenergetyk w PGE GiEK,  
O. Elektrownia Turów

Brygada, w której pracuję, zajmuje się utrzymaniem bezawaryjnej eksploatacji ruchu urządzeń energetycznych –

w szczególności systemami sterowań cyfrowych oraz zasilan gwarantowanych. W dalszym ciągu zależy mi na rozwoju, dlatego w minionym roku rozpocząłem studia, które tak jak praca w elektrowni dają mi możliwość kształcenia się oraz poszerzania swojej wiedzy zawodowej. Dzięki pomocy współpracowników jestem w stanie na bieżąco uczyć się wykonywania swojej pracy prawidłowo, co umożliwia mi dążenie do pełnego usamodzielnienia się w swoich obowiązkach.



– O tym, jak należy się przygotować do praktyk, stażu, a w przyszłości pracy w PGE Baltica, mówiły Marta Chalimoniuk, HR manager w PGE Baltica, oraz Bożena Sobczak, absolwentka Wydziału Inżynierii Mechanicznej i Okrętownictwa Politechniki Gdańskiej, stażystka w PGE Baltica.

### Kariera nad Bałtykiem

Współpracę z technikami rozwija też PGE Baltica. W czerwcu spółka podpisała list intencyjny, który umożliwi prowadzenie wspólnych zajęć w Technikum nr 2 Zespołu Szkół Ponadgimnazjalnych nr 4 oraz Centrum Edukacji Zawodowej w Malborku, a także w Zespole Szkół Ogólnokształcących w Ustce. O możliwości rozpoczęcia kariery w branży morskiej energetyki wiatrowej dowiedzieli się również uczniowie gdańskich szkół średnich podczas spotkania na Wydziale Inżynierii Mechanicznej i Okrętownictwa Politechniki Gdańskiej, z którym współpracuje PGE Baltica.

– Wiem, jak trudny wybór czeka uczniów szkół średnich, dlatego tego typu spotkania mogą pomóc uświadomić im, jak perspektywiczna jest branża offshore – mówi Marta Chalimoniuk, HR manager w PGE Baltica. – Czego szukamy u kandydatów, którzy już zdecydowali się na współpracę z nami? Między innymi pasji, zaangażowania, gotowości do uczenia się i chęci do poszerzania swoich kompetencji – dodaje.



# Wspólne cele, efektywny dialog

## PGE Dystrybucja

PGE Dystrybucja stawia na współpracę z gminami. Co dwa lata na terenie działania spółki odbywają się Fora Energetyczne, organizowane z myślą o samorządowcach. Przedstawiciele miast i gmin są także zapraszani na liczne spotkania – ostatnio wzięli w nich udział reprezentanci Białej Podlaskiej i Rawy Mazowieckiej.

Spotkania z przedstawicielami lokalnych władz na stałe wpisały się w harmonogram wydarzeń inicjowanych przez spółkę. Co roku energetycy ze wszystkich oddziałów PGE Dystrybucja zapraszają przedstawicieli okolicznych samorządów na rozmowy operacyjne. Bezpośrednie narady energetyków z wódcami miast i gmin to dobry sposób na budowanie pozytywnych i partnerskich relacji.

### Potrzeby samorządów

7 czerwca w siedzibie Rejonu Energetycznego Biała Podlaska odbyła się narada dyrekcji Oddziału Lublin z przedstawicielami samorządów z obszaru działania Rejonu. Rozmowy były okazją do poruszenia tematu inwestycji samorządowych w odniesieniu do przedsięwzięć energetycznych. W dyskusjach nawiązywano również do kwestii urządzeń elektroenergetycznych pozostających w kolizji z budowaną infrastrukturą. Samorządowcy podzielili się z energetykami swoimi oczekiwaniami oraz potrzebami i zwrócili uwagę na problem zasilania w energię elektryczną terenów rolniczych. W trakcie spotkania w Białej Podlaskiej dyrekcja PGE Dystrybucja wręczyła podziękowania dla dwóch gmin za szczególne zaangażowanie i pomoc w usuwaniu skutków masowych awarii w trakcie niedawnych akcji H2.

### Wspólne wyzwania

Z kolei 15 czerwca na terenie Oddziału Łódź w Rawie Mazowieckiej energetycy i samorządowcy omawiali najważniejsze inwestycje planowane do realizacji w latach 2022-2026. Dużo uwagi poświęcono współpracy przy rozbudowie i modernizacji sieci elektroenergetycznej, zaznaczono przy tym rolę aktywnego uczestnictwa obu stron w procesie tworzenia miejscowych planów zagospodarowania przestrzennego.

Perspektywy współpracy PGE Dystrybucja i samorządów przy rozbudowie i modernizacji sieci elektroenergetycznej, a także realizacji inwestycji samorządowych z dofinansowaniem unijnym omawiali w Rawie Mazowieckiej dyrektorzy Oddziału Łódź: Andrzej Piętka, Jarosław Kowalski i Piotr Puto. W spotkaniu wzięli także udział prezes zarządu spółki Jarosław Kwasek. Dużo uwagi poświęcono terminom



**Jarosław Kwasek**  
prezes zarządu PGE Dystrybucja

Takie spotkania jak to w Rawie Mazowieckiej są okazją do lepszego poznania się i umacniania współpracy. Przyjęta formuła stwarza możliwość dialogu spółki z władzami lokalnymi w zakresie tematów istotnych dla obydwu stron. To doskonała sposobność do wymiany doświadczeń i omówienia wspólnych wyzwań.

i zasadom realizacji umów przyłączeniowych, jak również regułom usuwania kolizji w PGE Dystrybucja. Ważnym tematem w rozmowach była też wycinka drzew, omawiana w kontekście aspektów prawnych, zagrożenia dla linii energetycznych i ciągłości dostaw.

### Ścisła współpraca

Przedstawiciele tódzkiego oddziału spółki przypomnieli także procedury postępowania w razie wystąpienia masowych awarii sieciowych i podkreślili rolę ścisłej współpracy energetyków z wojewódzkimi i powiatowymi centrami zarządzania kryzysowego.

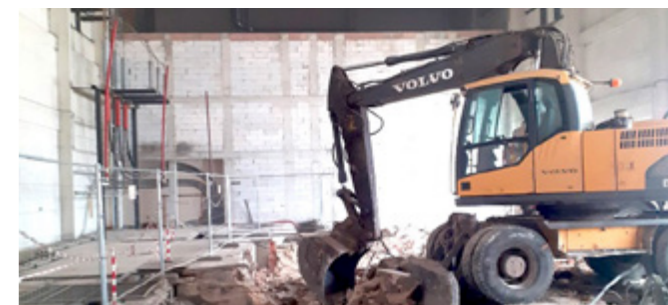
Poruszono również temat odnawialnych źródeł energii i wpływu mikroinstalacji na sieć elektroenergetyczną, zaznaczając aktywną rolę prosumentów. Współpracę naszej Grupy z samorządami w zakresie realizacji projektów OZE przybliżył zaproszony na spotkanie w Rawie Mazowieckiej Mariusz Iskiński, wiceprezes PGE Energia Odnawialna.

# Więcej mocy w centrum Łodzi

## PGE Dystrybucja

Rozpoczęła się modernizacja stacji Śródmieście w Łodzi, usytuowanej tuż przy dworcu Łódź Fabryczna. Dla mieszkańców nowa inwestycja oznacza pewne i stabilne dostawy energii elektrycznej w centralnej części miasta.

Energetycy sukcesywnie zastępują niestandardową sieć w centrum Łodzi. Starą trzeba jednak utrzymywać do czasu zmiany zasilania na napięcie 15 kV. Kolejnym zadaniem pracowników PGE Dystrybucja jest modernizacja dwóch rozdzielni 15 kV i 6 kV stacji 110/15/6 kV Śródmieście. Obie zostaną przeniesione do wyremontowanego budynku dawnej rozdzielni wysokich napięć wraz z transformatorami 110/15/6 kV i pozostałymi elementami infrastruktury energetycznej. Rozdzielnię 6 kV zasilą także nowe transformatory 15/6 kV. Z myślą o niedalekiej przyszłości modernizowana rozdzielnia 6 kV została zaprojektowana w izolacji 15 kV i z czasem stanie się częścią tej rozdzielni.



**Andrzej Piętka**  
dyrektor generalny PGE Dystrybucja Oddział Łódź

Modernizacja stacji Śródmieście, prowadzona podczas normalnej pracy sieci, na mocno zurbanizowanym terenie będzie dla nas dużym wyzwaniem. Przeprowadzenie tego procesu zaowocuje wzmocnieniem pewności zasilania odbiorców w centrum Łodzi, głównie dzięki zastąpieniu elementów infrastruktury energetycznej z lat 60. XX w. nowoczesnymi rozwiązaniami technicznymi.

### Gruntowna modernizacja

Inwestycja obejmuje również budowę multikanatów kablowych dla wyprowadzenia z rozdzielni kabli 15 kV i 6 kV. Aby połączyć je z istniejącą siecią elektroenergetyczną, trzeba przełożyć wyprowadzenia starych kabli do nowych rozdzielni. Po likwidacji dotychczasowych urządzeń 15 kV i 6 kV budynki, wewnątrz których obecnie są zabudowane urządzenia, zostaną wyburzone. Powstanie zwarty, kompaktowy obiekt stacji 110/15/6 kV, mieszczący rozdzielnię 15 kV i 6 kV, transformatory 110/15/6 kV, a także rozdzielnię 110 kV wybudowaną w nowoczesnej technologii – na wcześniejszym etapie inwestycji. Dodatkowo zostanie przebudowana cała infrastruktura techniczna wokół stacji Śródmieście. Chodzi o wymianę instalacji wodociągowej, budowę kanalizacji sanitarnej i deszczowej z drenażem opaskowym, ułożenie nowych instalacji (oświetlenia zewnętrznego, uziemiającej, odgromowej) i dróg wewnętrznych oraz ogrodzenie terenu stacji.

# Pracowite lato ciepłowników

PGE Energia Ciepła

Choć lato w pełni, w oddziałach PGE Energia Ciepła trwają już przygotowania do sezonu zimowego. Pracownicy dbają o ciągłość i bezpieczeństwo produkcji energii elektrycznej oraz ciepła, modernizując i remontując sieci ciepłownicze i urządzenia w elektrociepłowniach.

Okres wiosenno-letni to czas intensywnych remontów i modernizacji całej infrastruktury w elektrociepłowniach PGE Energia Ciepła i spółek zależnych. Obecnie trwają one m.in. w Szczecinie, Gdyni, Gdańsku, Toruniu, Krakowie i Lublinie. W KOGENERACJI również prowadzone są prace w trzech elektrociepłowniach: Wrocław, Zawidawie i Czechnica.

## W Szczecinie

Celem zaplanowanych remontów w elektrociepłowniach Szczecin i Pomorzany jest utrzymanie urządzeń w należytym stanie technicznym, a tym samym zagwarantowanie ciągłości i bezpieczeństwa produkcji energii elektrycznej oraz ciepła. Podstawowe urządzenia wytwórcze Elektrociepłowni Szczecin to opalany biomasą kocioł ze złożem fluidalnym oraz turbina upustowo-ciepłowniczo-kondensacyjna. Z kolei w Elektrociepłowni Pomorzany to dwa kotły Bensona (przepływowe) wyposażone w palniki niskoemisyjne NO<sub>x</sub>. Zakres tegorocznych prac obejmuje remont kapitalny bloku (Szczecin), a także remont kapitalny kotła bloku nr 1 oraz remont średni bloku nr 2 (Pomorzany).



## Na Wybrzeżu

Trwa generalna modernizacja jednego z bloków wytwórczych w gdyńskiej elektrociepłowni, która w tym roku została poszerzona o remont kapitalny generatora. Konieczne były kompletny demontaż urządzenia oraz przewiezienie go do remontu fabrycznego, co okazało się sporym wyzwaniem, ponieważ stojan generatora waży ponad 60 t. Konserwowane są również pozostałe główne urządzenia blokowe – turbina i kocioł parowy. Czyszczeniem i naprawom podlegają też pompy, wymienniki ciepła, zawory i zasowy pozwalające na sterowanie przepływami w rurociągach. W Gdańsku także prowadzony jest remont kapitalny jednego z bloków i jednego z kotłów parowych. Przeglądy i prace konserwacyjne dotyczą też pozostałych urządzeń w obu elektrociepłowniach – od ciągów technologicznych, służących rozładunkowi i transportowi węgla do kotłów, poprzez instalacje chemicznej obróbki i przygotowania wody, aż po instalacje umożliwiające bezpieczne i ekologiczne odprowadzenie spalin i popiołu z kotłów.

## W Toruniu

Podczas tegorocznych prac modernizacyjno-rozwojowych PGE Toruń wymieni i wybuduje łącznie ok. 7 km ciepłociągów. Ponadto powstanie blisko 70 węzłów indywidualnych z automatyką pogodową. Dzięki temu mieszkańcy będą mieli komfort cieplny przez cały rok. Zyska też środowisko, ponieważ ograniczone zostaną straty ciepła podczas przesyłania nowymi ciepłociągami, więc mniejsza ilość energii pierwotnej zostanie wykorzystana do produkcji ciepła, co z kolei ograniczy ilość gazów cieplarnianych powstających podczas wytwarzania energii. – Modernizacje będą prowadzone w różnych częściach Torunia. Ich łączny koszt wyniesie ok. 8 mln zł. W tym roku zrealizujemy również pilotażowy projekt na jednym z toruńskich osiedli, polegający na likwidacji węzła grupowego i wyposażeniu ponad 30 domów jednorodzinnych w tzw. stacje przymieszaniowe, które znacząco poprawią komfort cieplny i obniżą koszty ogrzewania – mówi Robert Kowalski, prezes zarządu PGE Toruń. Tegoroczne prace będą prowadzone zarówno na osiedlach mieszkaniowych, jak i przy Uniwersytecie Mikołaja Kopernika oraz na toruńskiej starówce. Spółka informuje o nich w kampanii w mediach lokalnych – „Modernizujemy dla Ciebie”.



## W Krakowie

Kampania remontowa w krakowskiej elektrociepłowni skupiona jest na zapewnieniu niezawodności pracy bloków energetycznych na czas sezonu grzewczego. Z uwagi na potrzeby modernizacyjne zadania realizowane są głównie na blokach nr 2 i 4. W czerwcu zakończył się remont średni bloku nr 2, a prace dotyczyły remontu wirnika i stojana generatora oraz wymiany układu zabezpieczeń technologicznych. Remonty na blokach nr 1 i 3 mają charakter utrzymaniowo-zapobiegawczy i wykonywane są w postojach bieżących jednostek z zachowaniem ich dyspozycyjności. Remont średni bloku nr 4 potrwa dwa miesiące. Prócz zadań mających na celu przygotowanie jednostki do sezonu grzewczego zmodernizowany zostanie także układ zabezpieczeń głównej rozdzielni blokowej. Prace objęły również IMOS i mają na celu utrzymanie stałej skuteczności systemu odsiarczania spalin. Dzięki corocznemu przeglądowi możliwe są konserwacja i usunięcie zaobserwowanych nieprawidłowości w strategicznych urządzeniach. Z uwagi na zaangażowanie służb remontowych pierwszą potęgą kampanii remontowej możemy uznać za udaną.



## W Lublinie

W Elektrociepłowni w Lublinie Wrotków w pierwszym etapie prac został zrealizowany remont średni kotła WP-120 nr 3. Główny zakres działań obejmował przeglądy oraz remonty urządzeń pomocniczych kotła, w tym m.in.: młynów węglowych, podajników węgla, instalacji pyłoprzewodów węglowych, wentylatorów powietrza, wentylatorów spalin, pomp obiegowych, obrotowych podgrzewaczy powietrza, pyłofonów, odżulaczy oraz kruszarki. W zakresie pełnej sterowności sprawdzono wszystkie kłapy powietrza do palników oraz do młynów węglowych. Wykonano próbę wodną otwarcia zaworów bezpieczeństwa, zdemontowanych z części ciśnieniowej kotła z wynikiem pozytywnym. Ze względu na zwiększony wymiar godzin pracy kotła w zakończonym sezonie grzewczym konieczne było również wykonanie naprawy/uzupełnień ubytków wymurówki rurosuszarek młynów węglowych kotła. Remont wymurówki rurosuszarek zrealizowano na wszystkich młynach węglowych kotła. Po zakończonych działaniach kocioł WP-120 nr 3 został przekazany do eksploatacji i obecnie stanowi rezerwę ruchową na nowy sezon grzewczy. Kolejne zaplanowane prace obejmą remonty kotłów WP-70 nr 1 i nr 2.



## We Wrocławiu

Od maja do końca lipca trwa remont 50-megawatowego kotła jednego z bloków ciepłowniczych w elektrociepłowni Wrocław, największym zakładzie KOGENERACJI, który zaspokaja połowę zapotrzebowania wrocławian na ciepło. W sezonie grzewczym gotowe do pracy są tutaj trzy bloki. 5 lipca wystartował remont kolejnego kotła. Ten obecnie remontowany ma blisko 40 m wysokości – to więcej niż 10-piętrowy wieżowiec. Do prowadzenia prac pomiarowych i remontowych niezbędne było ustawienie rusztowań wewnątrz komory paleniskowej kotła. Tegoroczne naprawy obejmą wymianę odcinków rurociągów oraz ok. 200 kolan w przegrzewaczach pary i wody. Przy remoncie bloku ciepłowniczego pracuje obecnie blisko 50 osób z 10 firm podwykonawczych. W drugiej wrocławskiej elektrociepłowni, Zawidawie, zaplanowano prace, które poprawią sprawność eksploatacyjną dwóch kotłów wodnych opalanych gazem ziemnym oraz agregatu kogeneracyjnego. Trwa również remont kapitalny jednego z kotłów w Elektrociepłowni Czechnica. Wszystkie prace zakończą się w październiku.



# Powiększamy portfel lądowych farm wiatrowych

PGE Energia Odnawialna

Łączna zainstalowana moc onshore w naszych aktywach to już ponad 770 MW.

Sfinalizowaliśmy zakup trzech lądowych farm wiatrowych o łącznej mocy 84,2 MW. Rocznie będą one produkować ok. 240 tys. MWh, czyli tyle, ile potrzebuje miasto wielkości Lublina.

Umowę warunkową na zakup farm podpisaaliśmy już w kwietniu, ale z jej finalizacją należało poczekać do uzyskania zgody Urzędu Ochrony Konkurencji i Konsumentów, którą ostatecznie otrzymaliśmy w czerwcu.

## Atrybuty nowych elektrowni

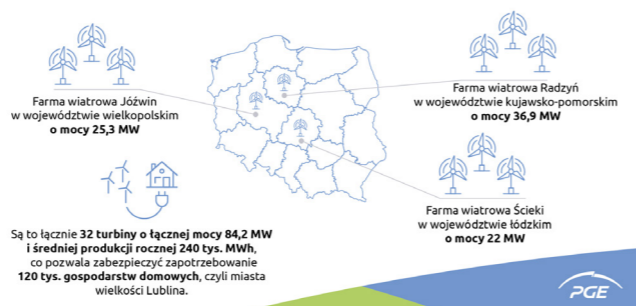
Farmy, które nabyła nasza Grupa, znajdują się w trzech województwach: kujawsko-pomorskim (FW Radzyń o mocy 36,9 MW), łódzkim (FW Ścieki o mocy 22 MW) i wielkopolskim (FW Józwin o mocy 25,3 MW). Dzięki akwizycji moc zainstalowana naszej Grupy w technologii onshore wzrosła o 12 proc., czyli do ponad 770 MW, co ugruntowuje naszą pozycję największego krajowego wytwórcy energii elektrycznej z OZE.

Nowe obiekty, które dołączyły do aktywów naszej Grupy, charakteryzują się wysoką produktywnością – w szczególności farma wiatrowa Radzyń, której wykorzystanie mocy netto na poziomie powyżej

3,4 tys. FLH (ang. *full load hours*) jest zbliżone do wartości osiąganych przez morskie farmy wiatrowe. Ponadto FW Ścieki jest zlokalizowana w bezpośrednim sąsiedztwie FW Skoczyn, nabytej przez nas w 2020 r., co pozwoli wygenerować dodatkowe synergije w obsłudze obu tych obiektów w ramach Grupy.

Farmy mają także długoterminowe umowy na zakup zielonej energii elektrycznej przez klientów zewnętrznych, które częściowo zabezpieczają wyprodukowane wolumeny nawet do 2030 r. Przez najbliższe osiem lat będą one korzystać z systemu wsparcia w formie zielonych certyfikatów.

## Grupa PGE powiększa portfel lądowych farm wiatrowych



## Umowa podpisana

Akwizycja została zrealizowana przez PGE Energia Odnawialna, która zawarła z Vanadium Holdco Limited umowę sprzedaży. W efekcie została właścicielem 100 proc. udziałów spółki Collfield Investments, która ma 100 proc. udziałów w trzech spółkach celowych operujących trzema farmami wiatrowymi. Wartość transakcji wyniosła łącznie 939 mln zł.



# Więcej słonecznej energii

PGE Energia Odnawialna

Przyspieszamy program budowy nowych instalacji fotowoltaicznych. PGE Energia Odnawialna podpisała umowy na realizację kolejnych 12 jednomegawatowych projektów w ośmiu województwach, a także czterech farm o mocy 5, 6 i 8 MW, które powstaną na Mazowszu i Podlasiu.

Jednomegawatowe instalacje zostaną uruchomione w pierwszym kwartale przyszłego roku na Podlasiu, Mazowszu, Podkarpaciu oraz w województwach: łódzkim, opolskim, dolnośląskim, wielkopolskim i kujawsko-pomorskim. Większość z nich, tj.: PV Prusocin (powiat mławski), PV Ulasek (powiat wyszkowski), Wola Jedlińska (powiat radomszczański), PV Przyłuski (powiat rawski), PV Bachmatówka (powiat sokólski), PV Markowce (powiat sanocki), PV Budziszlaw Nowy (powiat kolski) i PV Szewo (powiat wrocławski), powstanie na wydzierżawionych przez spółkę gruntach prywatnych. Kolejne trzy instalacje – PV Zawidów 1, PV Zawidów 2 (powiat zgorzelecki) oraz Lesko 2 (powiat leski) – PGE Energia Odnawialna zbuduje na terenach należących do samorządu. Natomiast PV Opole powstanie na gruntach Elektrowni Opole.

## Rusza produkcja farm

W pierwszym kwartale przyszłego roku zostaną wybudowane także cztery większe farmy PV o łącznej mocy 25 MW. Powstaną na wydzierżawionych przez spółkę gruntach prywatnych w powiatach grajewskim i łosickim. W pierwszym przypadku instalacje PV Gutki 1 i PV Gutki 2 będą miały po 6 MW mocy, natomiast PV Huszlew 1 i PV Huszlew 2 – odpowiednio po 5 i 8 MW.

Łączna roczna produkcja wszystkich farm może wynieść ponad 20 GWh, czyli tyle energii, ile średnio zużywa 8 tys. gospodarstw domowych.

Nowe farmy fotowoltaiczne zostaną wyposażone w panele monokrystaliczne. To obecnie najbardziej wydajna i efektywna technologia, dominująca na rynku. Sprawność tego typu ogniw szacuje się na 18-20 proc. Mogą one produkować energię elektryczną niezależnie od pogody, nawet przy niskim poziomie nasłonecznienia, w warunkach typowych dla stref klimatycznych występujących w Polsce.



Zgodnie z nową strategią nasza Grupa zamierza osiągnąć neutralność klimatyczną do 2050 r. Będzie to możliwe dzięki inwestycjom w nisko- i zeroemisyjne źródła energii oraz infrastrukturę sieciową. Jednym z elementów naszego planu inwestycyjnego jest Program PV, którego cele to wybudowanie do 2030 r. instalacji słonecznych o łącznej mocy 3 GW i umocnienie naszej pozycji lidera rynku OZE w Polsce.

## W dalszej perspektywie

To już kolejne inwestycje fotowoltaiczne naszej Grupy, w ramach których w bieżącym roku zostały uruchomione lub rozstrzygnięte przetargi. Największym projektem jest instalacja o mocy 153 MW, składająca się z dwóch farm – PV Jeziórko 1 i PV Jeziórko 2. Jej większa część (100 MW) powstanie do końca 2023 r. na terenie gminy Grębów w powiecie tarnobrzeskim na Podkarpaciu.

Łącznie w 2022 r. PGE Energia Odnawialna ma w planach uzyskać pozwolenia na budowę projektów PV o mocy ok. 260 MW. W kolejnych latach, gdy ten proces przyspieszy, spółka będzie mogła co roku ogłaszać przetargi w energetyce słonecznej na ponad 300 MW.

Do tej pory PGE Energia Odnawialna zabezpieczyła na ten cel ok. 3 tys. ha gruntów, na których mogą powstać farmy słoneczne o mocy ponad 2 tys. MW. W przyszłości na tych terenach zostaną uruchomione zarówno jednomegawatowe instalacje, jak i znacznie większe przedsięwzięcia. Nowe inwestycje spółki będą realizowane nie tylko na gruntach własnych, które należą do samorządów, instytucji kościelnych oraz spółek Skarbu Państwa, lecz także na gruntach dzierżawionych od prywatnych właścicieli.

# Prowadzimy klientów w zielonej zmianie

PGE Obrót



Dla naszych konsumentów przygotowaliśmy produkty i usługi, które bazują na odnawialnych źródłach energii. Rozwijamy również elektroniczne narzędzia kontaktu i dzielimy się wiedzą. Wszystko po to, by być dla nich przewodnikiem w zielonej zmianie.

**T**ransformacja energetyczna dotyczy wszystkich uczestników rynku energii. Wiedza i świadomość zmian są kluczowe, by odbiorcy usług mogli w pełni włączyć się w zieloną zmianę. PGE Obrót odpowiada na te potrzeby, angażując się w działania informacyjne i edukacyjne skierowane do klientów ze wszystkich segmentów.

## Webinary dla samorządów

Na początku czerwca po raz kolejny zaprosiliśmy na warsztaty online podmioty i instytucje, które kupują energię w trybie prawa zamówień publicznych. W spotkaniu uczestniczyło blisko 150 przedstawicieli jednostek samorządu terytorialnego, podmiotów administracji publicznej, uczelni i szpitali z całej Polski.



### Janusz Magoń

wiceprezes zarządu PGE Obrót, nadzorujący pion sprzedaży i obsługi

Jako odpowiedzialny sprzedawca i partner dzielenie się ekspercką wiedzą traktujemy jak swój obowiązek. Tym bardziej że uwarunkowania rynku energii wpływają zarówno na klientów, jak i sprzedawców. Dlatego, by sprostać oczekiwaniom naszych konsumentów, zorganizowaliśmy kolejną edycję webinaru. Wartością takich spotkań jest bazowanie na doświadczeniu zdobywanym przez lata, w toku tysięcy postępowań i realizowanych kontraktów.

Głównymi tematami, o które pytali samorządowcy, były planowanie postępowań na dynamicznym rynku i kwestie rozliczania prosumentów. Nie zabrakło również wątków dotyczących OZE, a także elektronicznych rozwiązań, takich jak eFaktura czy eBOK.

## Spotkania z seniorami

Grupą, na której szczególnie koncentrujemy swoje działania edukacyjne, są seniorzy. Podczas spotkań z nimi, oprócz przestrzegania przed oszustwami podszywanymi się pod PGE, opowiadamy o plusach korzystania ze zdalnych kanałów kontaktu, ofercie, w której pomocą służą fachowcy, a także o fotowoltaice i zielonej energii od naszej Grupy. Od lat jesteśmy stałym uczestnikiem podlaskiego Forum Seniora i świętokrzyskich Senioraliów. Oba te wydarzenia co roku gromadzą tłumy uczestników.



## W domu i w biznesie

Transformacja energetyczna angażuje każdego uczestnika rynku, dlatego ważne są przekazywanie wiedzy i profesjonalne doradztwo. O zaletach fotowoltaiki i rozwijanej ofercie PRO EKO, w ramach której w najbliższym czasie będą dostępne również pompy ciepła i magazyny energii, nasi przedstawiciele opowiadają podczas wielu branżowych spotkań dla biznesu, rolników i samorządów. Działania te są wspierane kampaniami kierowanymi do różnych grup klientów i komunikacją w mediach.

Oprócz fotowoltaiki i kwestii OZE ważnym zagadnieniem w kontekście wspierania transformacji energetycznej jest rozwiązanie DSR (ang. *demand side response*). To usługa, w której odbiorcy energii otrzymują wynagrodzenie za gotowość do redukcji mocy – mogą zmniejszyć swoje zapotrzebowanie na moc w okresach szczytowych na wezwanie operatora, przez co aktywnie przyczyniają się do zapewnienia bezpieczeństwa i stabilności Krajowego Systemu Elektroenergetycznego. Rozwiązanie DSR było głównym tematem podejmowanym przez PGE Obrót podczas czerwcowego spotkania zorganizowanego w Arłamowie przez Podkarpacki Klub Biznesu, który zjechała blisko 300 przedsiębiorców głównie z Podkarpacia.

# Konsumencie, czy znasz swoje prawa?

PGE Obrót

Czy klienci wiedzą, jak wybrać rzetelnego sprzedawcę energii? Ich edukacja była jednym z głównych tematów międzynarodowej konferencji, która odbyła się na krakowskim Uniwersytecie Ekonomicznym i w której udział wzięli przedstawiciele PGE Obrót. Spotka została doceniona za działania związane z informowaniem o prawach nabywców.

**C**ykliczne spotkania organizowane przez Katedrę Prawa Cywilnego, Gospodarczego i Prywatnego Międzynarodowego Uniwersytetu Ekonomicznego wraz ze Stowarzyszeniem Rzeczników Konsumentów stanowią forum przedstawicieli środowiska akademickiego, „regulatorów” rynku i biznesu. PGE Obrót wzięła udział w ostatnim krakowskim spotkaniu jako jedyny reprezentant branży energetycznej. Uczestników konferencji interesował nie tylko sposób, w jaki spółka realizuje obowiązki informacyjne wobec konsumentów, ale także to, co największy sprzedawca energii w Polsce robi, aby popularyzować ich prawa.

## Seniorzy w centrum uwagi

O tym, że działania podejmowane przez PGE Obrót skupiają się na klientach, przekonywała Marlena Błażejewska, dyrektor Departamentu Sprzedaży i Obsługi Masowej. Omawiała materiały edukacyjno-informacyjne, które spółka przygotowała w stacjonarnych placówkach w formie tradycyjnych poradników, a także te udostępniane elektronicznie. Jest ich całkiem sporo – od „Zbioru praw konsumenta energii elektrycznej”, który powstał we współpracy z Prezesem Urzędu Ochrony Konkurencji i Konsumentów na podstawie wytycznych Komisji Europejskiej, poradnika, jak czytać fakturę, po instrukcję rozliczania i działania fotowoltaiki. – Analizujemy wyniki badań, które pokazują, że w grupie klientów masowych młodsze pokolenie jest bardziej świadome, jeśli chodzi o prawa konsumenta. Dlatego nie tylko wspieramy seniorów informacjami przygotowanymi specjalnie dla nich, lecz także promujemy wśród nich elektroniczne, zdalne kanały kontaktu, które są wygodne i bezpieczne – mówi Mariusz Rędaszka, prezes zarządu PGE Obrót.

Seniorzy mogą poszerzyć swoją wiedzę m.in. dzięki regularnym publikacjom edukacyjnym w regionalnych gazetach i portalach

## ABC konsumenckiego bezpieczeństwa

1. Upewnij się, jakie przedsiębiorstwo reprezentuje handlowiec.
2. Nie śpiesz się – dokładnie poznaj ofertę.
3. Zachowaj egzemplarz umowy. Na odstąpienie od niej masz 14 dni.
4. Uważaj na fałszywe SMS-y i e-maile.
5. Klikaj wyłącznie w sprawdzone linki.
6. Używaj tylko bezpiecznych haseł i loginów.
7. Bądź eko – dbaj o środowisko i zamów e-fakturę.

internetowych, jak również w ramach wydarzeń typu Senioralia czy Forum Seniora, na których są obecni eksperci z PGE Obrót. Spółka współpracuje także z lokalnymi samorządami i policją.

## Połączone siły

Ważnym elementem działań edukacyjnych jest współpraca z innymi sprzedawcami energii w ramach Towarzystwa Obrotu Energią. Coroczna kampania informacyjna przypomina konsumentom na rynku energetycznym o podstawowych elementach, na które powinni zwracać uwagę. PGE Obrót na wiele sposobów zachęca do podejmowania świadomych decyzji przy wyborze sprzedawcy energii. Zwraca uwagę klientów na przyśługujące im prawa, kwestie związane z cyberbezpieczeństwem, a także ekologią. Pod hasłem „Dbaj o dobrą energię. Najlepiej w dobrym towarzystwie” akcentowanych jest siedem zasad, które są ważne w codziennym funkcjonowaniu odbiorcy na rynku energii.

# 75 lat polskiej historii Turowa

PGE GIEK

Kopalnia Turów obchodzi w tym roku jubileusz 75-lecia polskości. Na początku czerwca odbyły się uroczystości upamiętniające powstanie miejsca, w którym rozpoczęła się historia polskiego górnictwa węgla brunatnego.

**P**odczas jubileuszowej gali, którą zorganizowano 3 czerwca, prezes PGE SA Wojciech Dąbrowski wygłosił przemówienie, w którym podkreślił, że zawsze byliśmy, jesteśmy i będziemy razem. – Wszyscy mamy głęboko w sercu interes Polski i suwerenność energetyczną, a słowa, które cisną się na usta, gdy myślę o państwie pracy, to szacunek, poświęcenie, odpowiedzialność – powiedział. Zaznaczył także, że w obecnej sytuacji geopolitycznej niezwykle ważne jest bezpieczeństwo kraju zarówno polityczne, jak i gospodarcze. – Kluczową rolę w ich zapewnieniu odgrywa bezpieczeństwo energetyczne i suwerenność energetyczna, którą powinniśmy budować, podążając naszą ścieżką działań – naszą polską drogą do transformacji, dostosowaną do specyfiki lokalnych uwarunkowań zarówno gospodarczych, jak i społecznych – dodał prezes zarządu PGE SA i przypomniał, że Polska posiada lokalne złoża surowców, które od dziesiątek lat zapewniają nam niezależność

energetyczną. – Obecnie i jeszcze przez kilkadziesiąt lat to nasze jednostki węglowe są gwarantem bezpieczeństwa energetycznego Polski. Bardzo ważnym ogniwem jest tutaj Kopalnia Węgla Brunatnego Turów, która wraz z Elektrownią Turów stanowi nierozdzielny element turoszowskiego kompleksu energetycznego – wyliczał prezes Dąbrowski.

## Zgodnie z najwyższymi standardami

Kopalnia Turów jest miejscem szczególnym dla mieszkańców regionu i dla całej Polski. – Odegrała ważną rolę w całej branży węgla brunatnego, a jej kadra swoją wiedzą zasilila kolejne kompleksy energetyczne naszego kraju i dała przykład, jak profesjonalnie i odpowiedzialnie rozwijać polski przemysł – podkreślił Andrzej Legeżyński, prezes PGE Górnictwo i Energetyka Konwencjonalna, do której należy kopalnia. – Chciałbym zapewnić, że zrobimy wszystko, by kopalnia była

jak najdłużej miejscem pracy – mamy jeszcze do wydobycia ponad 200 mln t węgla brunatnego. Ponosimy ogromne nakłady, aby ten zakład funkcjonował zgodnie z najwyższymi standardami technologicznymi i środowiskowymi. Zapewniam, że w dalszym ciągu pracujemy nad minimalizowaniem wpływu na otoczenie – dodał. Jako przykład doskonale prowadzonych działań prośrodowiskowych prezes Legeżyński podał tereny pogórnice. Kopalnia Turów prowadzi ich rekultywację od lat 60. XX w. Na przestrzeni lat przeprowadziła ten proces na prawie 2,7 tys. ha, z czego 2,3 tys. ha przekazała administracji Lasów Państwowych i Starostwu Powiatowemu w Zgorzelcu. Na poprzemysłowych terenach posadziła kilkadziesiąt milionów drzew.



Podczas jubileuszowych obchodów pracowników kopalni uhonorowano medalami branżowymi i państwowymi.

## Pionierzy z Turowa

Do polskiej historii turoszowskiego przemysłu wydobywczego nawiązał Sławomir Wochna, dyrektor Kopalni Węgla Brunatnego Turów. Przypomniał, że 75 lat temu, 18 czerwca 1947 r., na mocy orzeczenia ministra przemysłu i handlu kopalnia została przejęta przez Skarb Państwa i stała się polskim przedsiębiorstwem o nazwie Graniczna, po czym przybrała nazwę Kopalnia Węgla Brunatnego Turów. – Już 18 sierpnia tegoż roku polski górnik przejął w swoje ręce nieznanne mu maszyny i urządzenia wydobywcze. To wtedy górnicy z Turowa stali się pionierami polskiego górnictwa węgla brunatnego i symbolem, do którego można się obecnie odwoływać. To oni rozpoczęli tworzenie historii, stanowiącej niewyczerpane źródło wielu cennych doświadczeń, dlatego dziś jesteśmy z nich wyjątkowo dumni – podkreślił.



Stanisław Nowosielski – pionier Turowa – rozpoczął pracę w kopalni w 1947 r.

## Historia złoża turoszowskiego do 18 czerwca 1947 r.

**Lata 40. XVII w.** – na terenie niecki żytańskiej zaobserwowano pożary płytko zalegającego węgla brunatnego.

**1740 r.** – rozpoczyna się wydobycie węgla.

**XIX w.** – w okolicach Zittau i Reichenau (Bogatyni) powstaje blisko 100 prywatnych kopalń podziemnych i wyrobisk odkrywkowych.

**1890 r.** – następuje stopniowa likwidacja drobnych zakładów górniczych na rzecz większych gwarectw.

**1904 r.** – spółka akcyjna Herkules rozpoczyna regularną eksploatację złoża metodą odkrywkową.

**1908 r.** – powstaje brykietownia.

**1911 r.** – początki opalanej węglem brunatnym elektrowni Hirschfelde.

**1916 r.** – gwarectwo Herkules zostaje przejęte przez Skarb Państwa.

**Lata 30. XX w.** – wprowadzenie nowoczesnych wielonaczyniowych maszyn odkrywkowych.

**1936 r.** – uruchomienie pierwszej koparki kołowej.

**1945-1947 r.** – zakłady Hirschfelde pracują pod nadzorem radzieckiej administracji.

**Wrzesień 1946 r.** – pierwsze rozmowy o możliwości przekazania odkrywki Polsce.

**1 października 1946 r.** – do kopalni przybywa pierwsza grupa polskiej ludności cywilnej.

**18 czerwca 1947 r.** – kopalnia zwana pierwotnie Graniczną przechodzi na własność Polski; ustanowiona na Nysie Łużyckiej granica rozdzieliła zakłady Hirschfelde – po polskiej stronie została kopalnia, po drugiej elektrownia, warsztaty naprawcze i magazyny.



Jubileuszową galę uświetnił koncert Orkiestry Górniczej Kopalni Turów. Z okazji uroczystości wydano również album fotograficzny „75-lecie polskiego Turowa”.

# Międzynarodowy Dzień Sygnalisty

Kamila Łada-Niczyporuk, Departament Compliance PGE SA



Styszymy o nim na szkoleniach, czytamy w licznych publikacjach – dlaczego zgłaszanie podejrzenia występowania nieprawidłowości w miejscu pracy jest tak istotne? Jaką rolę w przedsiębiorstwie odgrywa sygnalista i jakie prawa mu przysługują?

**W** naszej Grupie obowiązuje Procedura ogólna – zgłaszanie i postępowanie ze zgłoszeniami incydentów niezgodności w GK PGE oraz ochrona sygnalistów. Informowanie o nieprawidłowościach to zarówno nasze prawo, jak i obowiązek, a zakres zgłoszeń może być bardzo szeroki. 23 czerwca to Międzynarodowy Dzień Sygnalisty. W tym roku miał on szczególny wymiar. Obecnie na szczeblu krajowym procedowany jest projekt ustawy o ochronie osób zgłaszających naruszenia prawa. Niezależnie od tego sygnalista podlega także ochronie opisanej w naszej regulacji wewnętrznej.

## Niezbędne ogniwo

Wdrożenie systemu dokonywania zgłoszeń potencjalnych incydentów niezgodności, ich rozpatrywania i reakcji na nie, a także szkolenie i edukacja pracowników to nieodzowne elementy budowania kultury organizacyjnej opartej na transparentności i uczciwości. Jednak żaden, nawet najlepszy system nie będzie odpowiednio działał bez zaangażowania osób, których dotyczy. Tak samo jest z postawą

## Gdzie mogę zgłosić podejrzenie wystąpienia incydentu?

### Informacje możesz przekazać:

- w pierwszej kolejności bezpośrednio przełożonemu,
- przez zakładkę Compliance na IPK,
- wysyłając wiadomość na [uczciwybiznespge@gkpgge.pl](mailto:uczciwybiznespge@gkpgge.pl) lub [radanadzorczapgesa@gkpgge.pl](mailto:radanadzorczapgesa@gkpgge.pl) (dotyczy szczególnych przypadków),
- korespondencyjnie do dyrektora Departamentu Compliance (na adres: ul. Mysia 2, 00-496 Warszawa) z dopiskiem „do rąk własnych”,
- pod numerem telefonu: **22 340 12 02** (dni robocze od 9.00 do 17.00).

Pracownicy PGE Dystrybucja mogą kierować zgłoszenia na adres: [uczciwybiznes@pgedystrybucja.pl](mailto:uczciwybiznes@pgedystrybucja.pl).



**Agnieszka Zachaj-Zafirow**  
inspektor ochrony danych, PGE SA

Europejskie standardy wymagają, aby system zgłoszeń nieprawidłowości zapewniał pełną anonimowość sygnalistów, jak również całego procesu rozpatrywania zgłoszenia. Dane zgłaszających i innych osób, których informacje są wykorzystywane w tym procesie muszą być przetwarzane zgodnie z obowiązującymi przepisami prawa i na zasadach przyjętych w organizacji, o których każdy pracownik jest informowany niezwłocznie po zatrudnieniu. Sygnaliści i inne osoby mogą się zawsze zgłosić do inspektora ochrony danych osobowych we wszystkich kwestiach dotyczących ochrony ich danych.

sygnalistów, czyli osób zgłaszających podejrzenia wystąpienia niezgodności. Działanie w interesie pracodawcy to czyn również dla naszego dobra. To my, pracownicy, najlepiej wiemy, co się dzieje w naszym miejscu pracy i czy występują w nim nieprawidłowości. Rola sygnalisty w organizacji jest kluczowa i każdy z nas powinien zdawać sobie sprawę, że w razie niezgłoszenia swoich podejrzeń konsekwencje – finansowe, reputacyjne czy dyscyplinarne – mogą dotknąć każdego zatrudnionego.

### Jasny cel

Sygnalista działa w dobrej wierze. Dokonuje zgłoszenia w interesie ponadindywidualnym, jakim jest dobro PGE. Warto pamiętać, że nie uznaje się za niego osoby, która zgłosiła podejrzenie wystąpienia nieprawidłowości np. w celu zdyskredytowania współpracownika lub z chęci odwetu na skutek prywatnych nieporozumień i negatywnych relacji. W takiej sytuacji sygnalizujący nie jest objęty ochroną. Każda informacja jest indywidualnie rozpatrywana przez prowadzącego postępowanie pod kątem dobrej wiary zgłaszającego.

# Miód z elektrociepłowni

PGE Energia Ciepła

W gorzowskiej elektrociepłowni nie tylko produkujemy prąd i ciepło. Na jej terenie dom znalazło aż 7 mln pszczół! Skrzydlatymi rodzinami opiekują się lokalni pszczelarze.

**B**ez pszczół świat, który znamy, zmieniłby się nie do poznania. Według szacunków aż 80 proc. kwitnących i owocujących roślin istnieje dzięki tym owadom. Ochrona ich populacji to jedno z ważnych wyzwań, przed którymi stoi społeczeństwo.

### Gdzie mieszka królowa?

PGE Energia Ciepła znalazła sposób, by włączyć się w te działania. Na jej terenie znajduje się ponad 70 uli, w tym ok. 50 na składowisku żużla i popiołu w Janczewie oraz 23 na terenie elektrociepłowni przy ul. Energetyków. Owadami opiekują się gorzowscy pszczelarze. Na uwagę zasługuje szczególnie pasieka w Janczewie, gdzie znajduje się „szkółka”.

Pozostałe ule są przy ul. Energetyków w Gorzowie: 15 na składowisku oraz 8 na terenie pompowni wody powrotnej. Wbrew pozorom, mimo zabudowań, tereny wokół elektrociepłowni obfitują w roślinność, która może być zapylona przez pszczoły.



**Zenon Piniewski**  
opiekun części pasiek na terenach gorzowskiej elektrociepłowni

To są tzw. pszczele odkłady. Młode osobniki dochodzą do pełni sił produkcyjnych, zapylają lokalne rośliny, przynoszą nektar i powoli się rozwijają. Następnie przygotowywane są do zimowania, żeby w kolejnym sezonie mogły być wywiezione na plantacje. Takich miejsc jest niestety coraz mniej. Ze względu na ukształtowanie terenu oraz odległość od zabudowań na składowisku panują idealne warunki rozwoju pszczół.



**Wojciech Dobrak**  
dyrektor PGE Energia Ciepła Oddział Elektrociepłownia w Gorzowie Wielkopolskim

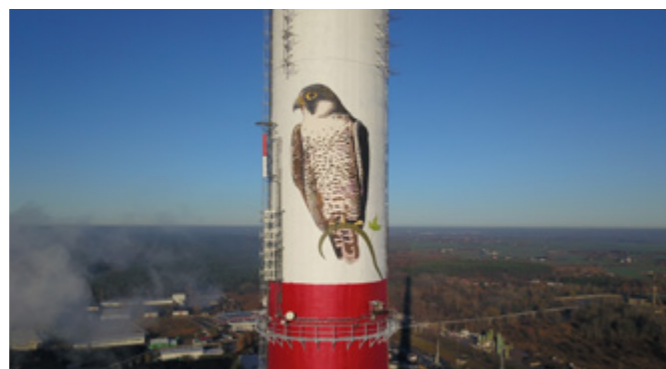
PGE Energia Ciepła jest spółką odpowiedzialną społecznie. Gdy tylko pojawia się możliwość, z ogromną chęcią wspieramy proekologiczne projekty. Nasi pracownicy we współpracy z Nadleśnictwem Kłodawa cyklicznie, w formie wolontariatu, sadzą drzewa w okolicznych lasach. Udostępnienie terenów elektrociepłowni pod pasieki to kolejna inicjatywa, która pozytywnie wpływa na nasze lokalne środowisko. Cieszymy się, że w taki sposób możemy pomóc pszczelarzom.

# Mamy oko na sokoty

PGE GiEK, PGE Energia Ciepła

Jeden z najrzadziej występujących w Polsce gatunków ptaków – sokół wędrowny – na dobre zadomowił się na obiektach PGE. W tym roku nasze skrzydlate rodziny doczekały się kolejnych piskląt, a zaprzyjaźnieni ornitolodzy je zaobrączkowali.

Pod koniec 2021 r. nastąpiła zmiana rezydentów gniazda na wyremontowanym, nieczynnym kominie PGE Toruń. Miejsce zamieszkania sokołów wskazuje umieszczony na nim mural, wykonany w listopadzie 2021 r. przez spółkę. Nowi lokatorzy głosami internautów otrzymali imiona Torek i Torka. Ich życie można obserwować całą dobę dzięki zamieszczonym w gnieździe kamerom. Para doczekała się wiosną trzech piskląt, które w maju zostały zaobrączkowane. – Młode sokoty otrzymały na jedną nogę niebieską obrączkę obserwacyjną, która oznacza, że ptak urodził się w naturze, a na drugą kończynę żółtą obrączkę ornitologiczną, której kolor świadczy o urodzeniu w środowisku miejskim – mówi Stawomir Sielicki ze Stowarzyszenia na rzecz Dzikich Zwierząt „Sokół”, które opiekuje się tym gatunkiem w Polsce.



Zdjęcie muralu przedstawiającego sokoła, wykonane przez Karola Wielkanowskiego, pracownika PGE Toruń, znajdzie się w podręczniku języka polskiego dla liceów i techników, który zostanie wydany przez WSiP. Będzie ilustracją do noweli Boccaccia pt. „Sokół”. – Autorzy podręcznika wybrali zdjęcie muralu z toruńskim sokółkiem z kilku ważnych względów. Po pierwsze stanowi ono kontekst do utworu Boccaccia. Dzięki toruńskiemu muralowi udaje się pokazać, że obraz sokoła może mieć nośne znaczenie symboliczne – pobudza wyobraźnię. Umieszczony na nieczynnym kominie, w industrialnym krajobrazie, pokazuje próbę utożsamienia się człowieka z naturą i z kulturą – mówi Sylwia Głuszczak, redaktorka podręcznika WSiP. Mural nie tylko wskazuje miejsce gniazdowania ptaków, lecz także podkreśla zieloną transformację, którą przeszła PGE Toruń, zmieniając technologię produkcji energii z węglowej na gazową.



— Obrączkowanie ułatwia identyfikację ptaków i śledzenie ich dalszych losów.

## Rodzina 2 + 4

Sezon sokoli w Gdyni rozpoczął się w tym roku 9 marca. To właśnie tego dnia Bryza i Bosman, para sokołów wędrownych, która rezyduje na kominie miejscowej elektrociepłowni od 2015 r., doczekała się pierwszego jaja. W gnieździe pojawiło się ich w sumie cztery i w Wielkanoc wykluły się pisklęta: dwa samce i dwie samice. 10 maja młode sokoty zostały zaobrączkowane przez ornitologów, a internauci w głosowaniu wybrali dla nich imiona: Bella, Chylonka, Kapitan i Batory. Tradycją stało się już, że w Gdyni obrączkowanie odbywa się w towarzystwie dzieci z pobliskiej szkoły podstawowej. To dla nich niezwykła lekcja i wyjątkowa możliwość obcowania z dziką przyrodą. Dzisiaj potomkowie Bryzy i Bosmana uczą się latać i wkrótce opuszczą rodzinne gniazdo w poszukiwaniu własnych.

W Polsce występuje zaledwie kilkadziesiąt par sokoła wędrownego. Ptaki gnieźdzą się na półkach skalnych, w górach, na klifach i w lasach. Same nie budują gniazd – wykorzystują lokum innych dużych ptaków, zwłaszcza drapieżnych: bielików, rybotowów, orlików, a także bocianów czarnych. Bardzo chętnie zajmują też kwatery w koloniach czapli i kormoranów. Aby przetrwać, dostosowały się do nowych warunków i zaczęły się osiedlać na obiektach terenów zurbanizowanych, takich jak wieżowce czy też kminy zakładów przemysłowych. Sokół wędrowny wbrew swojej nazwie gatunkowej jest ptakiem osiadłym. Dorosłe osobniki przez cały rok przebywają w okolicach swoich rewirów lęgowych. Na wędrowki wyruszają jedynie te młodsze.



— W Gdyni obrączkowanie sokołów obserwowali najmłodszy pod okiem telewizyjnych kamer

## Następni lokatorzy

Młode sokoty wykluły się także w Elektrowni Betchatów – w tym roku ptasia rodzina powiększyła się tutaj o czworo piskląt. To już kolejny taki lęg sokoła wędrownego. Ten wyjątkowy gatunek zadomowił się w tym miejscu w 2019 r. na wysokości 75 m, na jednej z galerii nawęglania. Od dwóch lat na dachu bloku energetycznego czeka na niego wyjątkowy, jeszcze niezamieszkały dom z pięknym widokiem na okolicę. Stowarzyszenie na rzecz Dzikich Zwierząt „Sokół” z Włocławka, które obrączkowało pisklęta, rozpoznało wśród potomstwa trzy samiczki i jednego samca.

## Nowe gniazdo

Ornitolodzy z Włocławka zaobrączkowali także trzy młode samice, które wykluły się wiosną w gnieździe na kominie Elektrowni Dolna Odra. W tym oddziale sokoty mają swoje gniazdo od 19 lat. – Te zwierzęta to wyjątkowy i niezwykle wrażliwy gatunek. Jesteśmy dumni, że już czwarty rok z rzędu wybierają nasze elektrownie. Fakt, że osiedlają się w naszych oddziałach, potwierdza, że spółka dba o środowisko naturalne. Codzienne zadania realizujemy z zachowaniem najwyższych standardów środowiskowych i być może właśnie te aspekty zachęcają te wyjątkowe ptaki do wybierania naszych obiektów na miejsce do życia – podkreśla Andrzej Legeżyński, prezes zarządu PGE GiEK.

Rzadki i ginący gatunek ptaków drapieżnych doskonale czuje się na przemysłowych obiektach PGE GiEK, która dba o jego populację. Podczas kolejnej wizyty sokolników planowana jest wymiana gniazda. Nowe siedlisko będzie miało stalową podstawę i zostanie przeniesione na sąsiedni komin z zainstalowaną windą, dzięki której osoby zajmujące się tymi zwierzętami będą miały do niego łatwiejszy dostęp w przyszłości. Od wielu lat na terenie Elektrowni Dolna Odra można obserwować również wiele innych gatunków ptaków pod ochroną. Są to gniazdujące na nieczynnej kwaterze składowiska odpadów paleniskowych jaskółki brzegówki, a także bytujące w bliskim sąsiedztwie urządzeń blokowych pustułki z rodziny sokołowatych. Wpływ na osiedlanie się ptaków w dużym stopniu ma położenie elektrowni w bezpośrednim sąsiedztwie Parku Krajobrazowego Dolina Dolnej Odry. Jego terytorium w całości pokrywają obszary Natura 2000, które są terenami szczególnej ochrony naszych latających przyjaciół.

# Morze letnich atrakcji

PGE SA

W te wakacje na nadbałtyckich plażach będzie można zgłębić tajniki morskiej energetyki wiatrowej, poczuć moc sportowych emocji i kibicować najlepszym żeglarzom z Polski i zagranicy. Wszystko za sprawą wydarzeń, na które nasza Grupa zaprasza wraz ze swoimi partnerami.

**T**egoroczną edycję „Plaży PGE – poznaj moc bałtyckiego wiatru” zainaugurujemy w Ustce 8 lipca. Już po raz drugi Fundacja PGE przygotowała szereg atrakcji dla mieszkańców i turystów spędzających wakacje nad Bałtykiem.

## Harmonogram wypełniony po brzegi

W kolejnych tygodniach „Plaża PGE” odwiedzi Łeba, Lubiatowo i Sasino. W każdej z miejscowości powstaną strefy edukacyjne, gdzie będzie można zgłębić wiedzę na temat OZE, a w szczególności morskiej energetyki wiatrowej.

## W ramach stref edukacyjnych przewidziano kilka sekcji tematycznych:

- **strefa interaktywnej edukacji**, gdzie dzięki okularom VR uczestnicy przeniosą się do wnętrza turbiny wiatrowej lub, korzystając z infokiosku z cyklem interaktywnych prelekcji, poznają opowieści o korzyściach, jakie niesie wykorzystanie energii z OZE;
- **strefa warsztatów i zabawy**, gdzie wykorzystując prostą mechanikę i ciekawą formę wielkoformatowych gier i atrakcji, będzie można usystematyzować wiedzę na temat morskich farm wiatrowych;
- **strefa sportowa**, w ramach której będzie dostępne wielkoformatowe boisko, na którym odbywać się będą turnieje – siatkówki plażowej, piłki nożnej lub przeciągania liny. Każdy weekend to także dodatkowe akcje specjalne, jak np. wizyty gwiazd sportu wspieranych przez PGE.



## W wakacje zapraszamy nad Bałtyk

### Plaża PGE

8-17 lipca – Ustka, wejście nr 5  
20-26 lipca – Łeba, wejście nr 13  
29 lipca – 7 sierpnia – Lubiatowo, wejście nr 44  
10-16 sierpnia – Sasino, wejście nr 51

### PGE Superpuchar PLE

8-10 lipca, plaża miejska w Gdyni

### Gdynia Sailing Days

8-24 lipca, plaża miejska, mariny jachtowe



Poprzez nasze atrakcje w przystępny sposób przekazujemy informacje na temat budowy morskich farm wiatrowych oraz wiedzę z zakresu ochrony środowiska i promocji postaw ekologicznych.



Morska energetyka wiatrowa jest jednym z najszybciej rozwijających się sektorów energetyki odnawialnej (OZE) na świecie. Budowa morskich farm wiatrowych w Polsce przyniesie korzyści w wielu wymiarach: ekonomicznym, środowiskowym, społecznym oraz bezpieczeństwa energetycznego. Morska energetyka wiatrowa stanowi źródło zeroemisyjnej energii, wpłynie na zmniejszenie zapotrzebowania na import energii elektrycznej oraz poprzez ograniczenie emisji CO<sub>2</sub> zapewni wsparcie transformacji energetycznej Polski w gospodarce niskoemisyjną.

## Wirtualne zmagania, prawdziwe emocje

W drugi weekend lipca na plaży miejskiej w Gdyni odbędzie się PGE Superpuchar PLE. To już druga edycja wydarzenia, którego organizację wspiera nasza Grupa. Moc emocji i atrakcji zagwarantuje blisko stu profesjonalnych graczy z Polski i zagranicy, którzy zmierzą się w e-sportowej rywalizacji o PGE Superpuchar PLE i nagrody o wartości 25 tys. dolarów. Przez trzy dni fani e-sportu rywalizować będą w rozgrywkach CS:GO, Valorant, FIFA i w eSailingu.

Nasza Grupa wspiera e-sport zgodnie z nową strategią biznesową, otwierającą naszą firmę na nowoczesne usługi i rozwiązania ICT w biznesie. Zostaliśmy sponsorem tytularnym PGE Dywizji Mistrzowskiej Polskiej Ligi Esportowej. Jesteśmy także sponsorem tytularnym e-sportowej sekcji PGE Turowa Zgorzelec.



Gdynia na kilka dni zmieni się w polską stolicę e-sportu.

Ci, którzy na początku lipca odwiedzą gdyńską plażę, będą mogli nie tylko kibicować drużynom, ale także spróbować swoich sił w wirtualnych rozgrywkach. Na wszystkich uczestników czekają strefa gier oraz liczne okazje do spotkań z gwiazdami gamingu. Każdy znajdzie coś dla siebie. Odwiedzający będą mogli zagrać w najpopularniejsze gry, a także zmierzyć się ze znanymi graczami i influencerami. Wśród zaproszonych gości specjalnych będą między innymi: Marcin Gortat, Karol „Blówek” Gązwa, Piotr „Izak” Skowyrski, Wojtek „Łozo” Łozowski i Paweł „Leh” Lehmann. Przewidziane są liczne konkursy z nagrodami, a na wielbicieli tradycyjnych dyscyplin sportowych czekać będą boiska m.in. do siatkówki i piłki nożnej. Z kolei o atrakcje dla najmłodszych zadbają doświadczeni animatorzy.

W tym roku częścią PGE Superpucharu PLE będą także wirtualne regaty PGE eGdynia Sailing Days organizowane przez naszych partnerów, czyli Polski Związek Żeglarski i Polską Ligę Esportową. Święto graczy i sportu wirtualnego będzie łącznikiem między e-sportem a realnym żeglarstwem.



Bezpieczeństwo nad morzem – to temat, o którym nie zapominamy na „Plażach PGE”.

## Gdynia – żeglarska stolica Polski

Wraz z Polskim Związkiem Żeglarskim zapraszamy na coroczne święto żeglarstwa – Gdynia Sailing Days. Ta jedna z największych imprez regatowych w basenie Morza Bałtyckiego potrwa od 8 do 24 lipca. Każdego roku przyciąga setki żeglarzy i żeglarek z kilkudziesięciu krajów z całego świata, którzy rywalizują w regatach najwyższej rangi. Nasza Grupa została partnerem tegorocznej, 23. edycji imprezy, podczas której zobaczymy całe spektrum żeglarstwa regatowego. Wystartuje w niej ponad 600 żeglarzy z 20 klas regatowych.

Natomiast wirtualne PGE eGdynia Sailing Days zostaną rozegrane w dniach 8-10 lipca. Z kolei w dniach 21-24 lipca gdyńska Marina Yacht Park wypełni się jachtami żaglowymi, luksusowymi katamaranami i łodziami motorowymi. Wszystko za sprawą Polboat Yachting Festival, czyli wystawy polskiej branży jachtowej. To największa ekspozycja tego typu statków na wodzie w Polsce, na której pojawia się coraz więcej premier i wyjątkowych modeli. Podczas wydarzenia będzie można również spotkać się z ich przedstawicielami i producentami oraz z ciekawymi gośćmi specjalnymi festiwalu. Jest to też szansa na zapoznanie się z najnowszymi trendami i technologiami wykorzystywanymi w branży jachtowej.



# Biegają i pomagają

Maciej Gelberg, PGE Energia Odnawialna

W ostatnią sobotę sierpnia w Centrum Wypoczynkowym Wyspa Energetyk nad Soliną ponownie zawitają fani biegów i nordic walkingu, by potęczyć sportowe zmagania z pomocą potrzebującym. Tym razem na ich wsparcie liczą niepełnosprawne dzieci z Ustrzyk Dolnych.

Już po raz szósty PGE Energia Odnawialna zaprasza na Charytatywny Cross na Wyspie Energetyk. Na zawody można się zapisywać do 24 sierpnia na stronie internetowej [www.timekeeper.pl](http://www.timekeeper.pl). Warto to zrobić jak najszybciej, ponieważ ze względów bezpieczeństwa w wydarzeniu będzie mogło wziąć udział jedynie 200 osób.

Charytatywny Cross PGE Energia Odnawialna na Wyspie Energetyk to jeden z najciekawszych biegów przełajowych w Polsce. Trasa przygotowana przez Izabelę Zatorską, multimedalistkę mistrzostw Europy i świata w biegach górskich, prowadzi leśnymi ścieżkami wokół centrum wypoczynkowego otoczonego wodami Jeziora Solińskiego.

## Co przygotowaliśmy?

W programie przewidziane są trzy konkurencje: Bieg Główny na dystansie blisko 10 km (trzy pętle po ok. 3,2 km), Nordic Walking (dwie pętle po ok. 3,2 km) oraz Bieg dla Wczasowiczów (ok. 3,2 km). Na najmłodszych czekają biegi rodzinne i na Górkę Widokową.

Bieg w Polańczyku od lat cieszy się bardzo dobrą opinią wśród zawodników. Uczestnicy chwalą go za malowniczą, wymagającą trasę, świetną organizację, atrakcyjne nagrody oraz przyjazną, rodzinną atmosferę. Na starcie stawali utytułowani biegacze z kraju i zagranicy, na czele z aktualnym mistrzem Polski w biegach górskich w stylu anglosaskim – Sylwestrem Lepiarzem.

## Liczy się pomoc

To jednak nie wynik na mecie jest najważniejszy w imprezie organizowanej w Centrum Wypoczynkowym Wyspa Energetyk.

Główną ideą zawodów jest zbiórka pieniędzy na cele charytatywne. Tym razem środki trafią do Bieszczadzkiego Stowarzyszenia na rzecz Dzieci i Młodzieży Niepełnosprawnej „Promyk Nadziei” w Ustrzykach Dolnych. Jest to organizacja, która od ponad 20 lat wspiera niepełnosprawne intelektualnie dzieci i młodzież z terenu Bieszczad. Zebrane podczas biegu pieniądze w całości zostaną przeznaczone na sfinansowanie specjalistycznej rehabilitacji 24 podopiecznych stowarzyszenia.

W ubiegłym roku dzięki uczestnikom zawodów zebrano blisko 35 tys. zł na pomoc dla jednej z mieszkanki bieszczadzkiego Bukowca, która uległa poważnemu wypadkowi.

Zachęcamy do udziału w najnowszej odsłonie tego wydarzenia oraz do pomocy potrzebującym.



Trasa biegu prowadzi przez malownicze tereny nad Jeziorem Solińskim.

# VI Charytatywny Cross PGE Energia Odnawialna oraz Nordic Walking

na Wyspie Energetyk w Polańczyku  
27 sierpnia 2022 r., godz. 11.00



Ambasador: **Izabela Zatorska**  
multimedalistka mistrzostw Europy  
i mistrzostw świata w biegach górskich

Biegniemy dla niepełnosprawnych dzieci  
ze stowarzyszenia „Promyk Nadziei”  
w Ustrzykach Dolnych



UST AN

PGE

Energia Odnawialna S.A.



## Wśród królewskich pamiątek

PGE SA

Szczerbiec, precjoza ze skarbów m.in. króla Jana III Sobieskiego, Radziwiłłów, Sapiehów czy Potockich oraz insygnia polskich monarchów i wiele innych pamiątek historycznych można od teraz oglądać w Nowym Skarbcu Koronnym na Wawelu. Jako mecenas edukacji tego miejsca zapraszamy do jego zwiedzania.

Od końca ubiegłego roku współpracujemy z Zamkiem Królewskim na Wawelu, wspierając i promując polską kulturę. Kolejne efekty tych działań można zobaczyć na własne oczy, odwiedzając Nowy Skarbiec Koronny. – Jest to jedyny w skali kraju zbiór unikatowych polskich pamiątek historycznych, wśród których znajduje się jeden z najcenniejszych zabytków w Polsce – Szczerbiec, czyli miecz koronacyjny królów Polski. Jestem przekonany, że nasza współpraca z zamkiem na Wawelu nie tylko służy promocji Krakowa i regionu, lecz także przyczynia się do rozwoju i propagowania naszej historii i kultury narodowej poza granicami kraju – mówi Wojciech Dąbrowski, prezes zarządu PGE SA.

### W nowej odsłonie

Nowy Skarbiec Koronny nawiązuje do znajdujących się na Wawelu dwóch historycznych instytucji: Skarbcza oraz Archiwum Koronnego. Mieściły one zarówno najcenniejsze insygnia władzy królewskiej oraz klejnoty koronne, jak i najważniejsze dokumenty państwowe.

– Nawet jeśli ktoś bardzo dobrze znał Skarbiec, będzie zaskoczony jego obecną odsłoną. Zamiast do czterech zapraszamy teraz do 12 nowo zaaranżowanych sal. Jest to więc znacząca różnica nie tylko jakościowa, lecz także ilościowa, ponieważ duża przestrzeń umożliwia pokazanie o wiele większej liczby eksponatów – mówi prof. Andrzej Betlej, dyrektor Zamku Królewskiego na Wawelu.

### Historia w jednym miejscu

Pierwszy raz, w ramach ekspozycji muzealnej, wystawa Skarbiec Koronny została udostępniona w 1930 r., a potem była systematycznie wzbogacana. Nowa odsłona ekspozycji prezentuje zbiór najbardziej reprezentacyjnych kosztowności w Polsce. Są to pamiątki po monarchach, magnackich rodzinach i słynnych dowódcach, a także militaria, dary dyplomatyczne, trofea z odsieczy wiedeńskiej czy zbiór klejnotów i naczyń ze srebra i złota z okresu od XV do XVIII w.

W 12 salach prezentowane są zabytki zarówno powszechnie znane, jak i te, które już dawno bądź też jeszcze nigdy nie były eksponowane. Wszystkie zostały opatrzone komentarzami wyjaśniającymi ich znaczenie i walory.

Nowy Skarbiec Koronny jest dostępny dla wszystkich grup wiekowych i osób z niepełnosprawnościami. Z myślą o tych odbiorcach zaoferowano pierwszy w Polsce tablet dostępnościowy, który umożliwia turystom z niepełnosprawnością wzrokową odkryć, jak wyglądają eksponaty, oraz posłuchać o ich historii i znaczeniu.

Zwiedzający mogą korzystać ze specjalnych ścieżek wzbogaconych infografikami i animacjami. W przestrzeni wystawy znajdują się także punkty edukacyjne z informacjami na temat wybranych eksponatów lub zagadnień. Dostępne są też kopie wybranych zabytków, aby można było dokładniej poznać technikę ich wykonania, fakturę, kształt czy ciężar.



**prof. Andrzej Betlej**  
dyrektor Zamku Królewskiego na Wawelu

W Nowym Skarbcu Koronnym prezentujemy rozmaite zabytki rzemiosła artystycznego – srebra, tkaniny, trofea, militaria, a także dzieła malarstwa. To wystawa kompletna, która opowiada nie tylko dzieje samego Skarbcza, ale też Rzeczypospolitej. Metamorfoza oznacza dla publiczności nowe spojrzenie na wyjątkową kolekcję i niezapomniane doświadczenia w kontakcie ze sztuką i historią.

## Zero wypadków w praktyce

PGE Energia Ciepła



Zero wypadków – to cel, jaki stawia sobie nasza Grupa w obszarze BHP. Jego osiągnięcie zależy od systematycznego budowania kultury bezpieczeństwa na każdym poziomie organizacji. Jak takie działania wyglądają w praktyce, dobrze wiedzą pracownicy PGE Toruń, gdzie od 15 lat nie doszło do żadnego wypadku przy pracy.

Bezwygodność w PGE Toruń to nie przypadek ani szczęście, ale efekt długofalowej pracy nad budowaniem, a następnie wzmacnianiem kultury i świadomości bezpieczeństwa, obejmującej wszystkie osoby pracujące w toruńskiej spółce. Świadomość szeroko pojętej ochrony sprawdzona została również podczas dwuletniego okresu pandemii i reżimu sanitarnego.



### Odpowiedzialni i zaangażowani

Pracownicy w Toruniu są zaangażowani w wiele inicjatyw i monitorowanie corocznych programów bezpieczeństwa. Poprzez pracę zespołową budują poczucie współodpowiedzialności za ochronę swoją i współpracowników. Robert Kowalski, prezes zarządu PGE Toruń, zwraca uwagę, że w ostatnich latach spółka mierzyła się z różnymi wyzwaniami, takimi jak budowa elektrociepłowni, modernizacja sieci czy pandemia, z których każde niosło ze sobą nowe zagrożenia i ryzyko wpływające na jej działalność. – Niezmiennie pamiętamy o zachowaniu bezpieczeństwa przy wypełnianiu codziennych obowiązków. Jestem dumny, że mogę pracować z zaogrodą, która każdego dnia poprzez swoje zachowanie pokazuje troskę, zaangażowanie i wspólną odpowiedzialność w budowaniu bezpiecznego środowiska pracy. Dziękuję toruńskim pracownikom za te lata bezwypadkowej pracy i wysoką świadomość w zakresie BHP – podkreśla prezes zarządu PGE Toruń.

### Recepta na sukces

Na wysoki poziom zabezpieczeń w spółce wpływ mają liczne projekty i inicjatywy, m.in. doskonalenie bezpieczeństwa na stanowisku pracy, proaktywne cele BHP na każdym stanowisku, wizyty w terenie menedżerów i pracowników ze zgłaszaniem informacji o nieprawidłowościach, duże zaangażowanie najwyższego kierownictwa, udział strony społecznej i inspektorów pracy w budowaniu kultury bezpieczeństwa, a także kaskadowa komunikacja zagadnień ochrony podczas spotkań prowadzonych przez przełożonych. O promowaniu kultury bezpieczeństwa pracownicy spółki nie zapominają również podczas kontaktów z firmami podwykonawczymi. Dodatkowo swoją wiedzę na temat bezwypadkowego środowiska pracy pracownicy i podwykonawcy mogą sprawdzić w organizowanych od kilkunastu lat w toruńskiej spółce konkursach takich jak: „Konkurs wiedzy o BHP”, „Bezpieczne stanowisko pracy”, „Bezpieczna praca w PGE Toruń”, „Bezpieczny wykonawca”.



**Dariusz Chmielewski**  
dyrektor Departamentu BHP i Bezpieczeństwa Procesów Przemysłowych, PGE Energia Ciepła

Bezwygodna praca przez 15 lat to ogromny sukces całej organizacji, na który składa się wiele elementów. Jest to efekt jej wysokiej kultury bezpieczeństwa, objawiający się zaangażowaniem pracowników. Istotne są też silne i odczuwalne przywództwo w tym zakresie, wizyty menedżerskie w terenie, skuteczny system zarządzania BHP itp. Pozwala to reagować na nieprawidłowe warunki i zachowania w środowisku pracy, zanim zmaterializują się one w postaci wypadku. Tylko w tym roku zgłoszono 348 obserwacji BHP, w ramach których zarówno identyfikowano problemy, jak i potwierdzano zgodność z wymaganiami. Jedynie codzienna organiczna praca może zapewnić realizację celu zero wypadków. Warto zwrócić uwagę na to, że budowa nowej elektrociepłowni w Toruniu, kiedy to przeprowadzono wiele niebezpiecznych prac, również przebiegła bezwypadkowo.

# Konflikt? Sam nie zniknie

Wojciech Grabowiecki, Centrum Wiedzy i Rozwoju Grupy PGE

Konflikty towarzyszą nam w różnym nasileniu w życiu prywatnym i zawodowym. Mogą zaistnieć na każdym szczeblu organizacji. Z czego wynikają? Każdy z nas jest różny. Mamy odmienne charaktery, zasady, potrzeby, przyzwyczajenia i cele. Dlatego w sytuacjach konfliktowych warto skorzystać z mediacji i profesjonalnego wsparcia specjalisty.



**P**ostawy, jakie reprezentujemy, i nasze zachowania potęgają lub ograniczają sytuacje, w których może dojść do konfliktu. Nie da się jednak zupełnie wyeliminować sporów w miejscu pracy. Musimy pamiętać, że nierozstrzygnięty konflikt sam nie zniknie, a wręcz może eskalować i przynieść poważne konsekwencje. Dlatego ważne jest, aby zgłaszać i gasić konflikty, gdy tylko się pojawią. Najlepszym sposobem rozwiązywania trudnych sytuacji jest rozmowa. Ale jak to zrobić, kiedy emocje sięgają zenitu? Co zrobić, gdy czujemy się wściekli i nastawiamy się na obronę lub atak? Niewątpliwie zachowanie zimnej krwi może być trudne. Mamy na to jednak antidotum w osobie mediatora i w samym procesie mediacji.

## Czym jest mediacja?

Zgodnie z definicją Polskiego Centrum Mediacji jest to „sposób na rozwiązanie konfliktu, znalezienie ugody akceptowalnej przez uczestników mediacji”. To metoda wypracowania ugody mimo przeciwnych zdań, argumentacji, punktów widzenia stron. Mediacje prowadzone są wszędzie tam, gdzie strony w sporze dostrzegają problem, ale wyłącznie ze swojej perspektywy, pod kątem własnych interesów, co uniemożliwia konstruktywną rozmowę i wypracowanie porozumienia. Rozwiązanie konfliktu jest możliwe jedynie wówczas, kiedy rozmówcy mają szansę wysłuchać wzajemnie swoich racji, oczekiwań, wymienić się argumentacją i potrzebami. Mediacje koncentrują się na odbudowaniu relacji między nimi. Prowadzone przez wykwalifikowanego mediatora kierują rozmowę w stronę zaufania i otwartości.

**Mediacja** jest dobrowolnym porozumiewaniem się stron będących w konflikcie przy wsparciu mediatora, który kieruje się zasadami bezstronności, dobrowolności, neutralności i poufności.

## Zasady mediacji

- **Dobrowolność** – nikt nie może zostać zmuszony do udziału w mediacjach. Przystępuje się do nich dobrowolnie, strony z własnej woli wyrażają zgodę w ich uczestnictwie, w dobrej wierze, dążąc do rozwiązania konfliktu. W każdym momencie mogą się wycofać z procesu, który ma prowadzić do ugody. W żadnym wypadku nie może być zastosowana jakakolwiek forma nacisku czy presji na którąkolwiek ze stron. Wówczas cała idea mediacji mija się z celem i jest pozbawiona znamion etyczności.
- **Poufność** – wszelkie rozmowy, wymiany zdań, spostrzeżenia, zaprezentowana argumentacja, czyli cały przebieg postępowania mediacyjnego, są objęte tajemnicą. Oznacza to, że żadna ze stron nie przekazuje informacji uzyskanych w trakcie mediacji osobom trzecim. Ta zasada dotyczy zarówno mediatora, jak i strony postępowania mediacyjnego.
- **Bezstronność** – obowiązkiem mediatora jest traktowanie stron równorzędnie. Nikt nie jest wygranym ani przegranym procesu mediacyjnego, każdy ma równe prawa, a ostateczny efekt ma być akceptowalny dla wszystkich stron sporu.
- **Neutralność** – istotą procesu mediacyjnego jest to, że żadnej ze stron na żadnym jego etapie nie może być narzucona propozycja rozwiązania konfliktu. Wszystkie warunki ugody są wypracowywane i uzgadniane wspólnie przez strony uczestniczące w mediacji.
- **Akceptowalność** – zarówno mediatorzy, jak i ich wsparcie wniesione w rozwiązanie konfliktu muszą uzyskać akceptację wszystkich stron mediacji. Rozmówcy mogą zmienić mediatorów, jeśli uznają, że specjaliści nie przestrzegają zasad mediacji lub destruktywnie wpływają na jej przebieg. W początkowej fazie rozmów mogą zostać wypracowane reguły mediacji.

Źródło: Polskie Centrum Mediacji

## Kim jest mediator?

Osoba ta wspiera strony w spokojnym przedstawieniu swoich racji i argumentów, we wzajemnym wysłuchaniu, a następnie w identyfikacji wspólnych interesów – zachęca rozmówców do znalezienia drogi rozwiązania sporu bez ustalania wygranego i przegranego. Mediator buduje pozytywną atmosferę, w której wszystkie strony mogą ze spokojem zapoznać się z inną perspektywą problemu. W pierwszej kolejności kwalifikuje spór. Następnie zapoznaje się ze stronami konfliktu indywidualnie, by móc zorganizować wspólne sesje, w których strony będą miały szansę w sprzyjających okolicznościach wymienić się spostrzeżeniami. Mediator jest „strażnikiem procedury” i dba, aby strony pracowały według ustalonych zasad. Zasady mediacji składają się na kodeks etyki mediatora.

W GK PGE zdecydowaliśmy się na wdrożenie procesu mediacji, gdyż wierzymy w jej skuteczność. Zastosowanie mediacji jako metody rozwiązywania konfliktów opartej na dialogu buduje poczucie odpowiedzialności wśród pracowników, wykształca zachowania pełne szacunku wobec innych, podnosi skuteczność wdrażanych rozwiązań sytuacji konfliktowych.

## Oto, co jeszcze możemy zyskać poprzez skierowanie sprawy do mediacji:

- bezpośredni wpływ na rozwiązanie konfliktu i określenie dalszych reguł współpracy,
- zastąpienie działań eskalujących konflikt działaniem mającym na celu rozwiązanie wspólnego problemu,
- współdecydowanie o przebiegu konfliktu, w którym jest się stroną,
- odreagowanie emocji, zmniejszenie lęku związanego z istniejącym konfliktem,
- przyjęcie przez strony odpowiedzialności za własne czyny,
- uniknięcie zaangażowania „niechcianych” przez strony osób trzecich, wyznaczonych do rozstrzygnięcia sporu,
- zapewnienie stronom bezpiecznej przestrzeni dla wyrażania potrzeb i uczuć,
- możliwość wysłuchania, a także zrozumienia potrzeb i emocji drugiej strony,
- pojednanie się.

## Mediacja w GK PGE

W PGE chcemy, aby mediacja była podstawowym formalnym sposobem rozwiązywania konfliktów. Powinna być podjęta w każdej sprawie, w której obie strony wyrażą zgodę na uczestniczenie w tym procesie. W procedurze ogólnej przeprowadzania mediacji pracowniczych w Grupie Kapitałowej PGE zostały określone wspólne standardy i zasady realizacji mediacji pracowniczych. Z dokumentem można się zapoznać m.in. w Banku DSZ. W intranecie znajduje się także specjalna zakładka zawierająca najważniejsze informacje o zasadach przeprowadzania mediacji w PGE. Pamiętajmy o tym, że warto rozmawiać, a obecność wykwalifikowanego mediatora w sporze zapewnia komfort psychiczny i umożliwia przeprowadzenie rozmowy w atmosferze szacunku, z uwzględnieniem potrzeb i z zachowaniem równowagi między stronami postępowania.

Źródła:

1. Procedura ogólna przeprowadzania mediacji pracowniczych w Grupie Kapitałowej PGE PROG 00134/A, sygn.: PGE/CENT/DK/LK/3.4.1.
2. [www.dogma.org.pl](http://www.dogma.org.pl) (23/6/22).
3. [www.google.pl](http://www.google.pl) (23/6/22).
4. [www.mediator.org.pl](http://www.mediator.org.pl) (23/6/22).



# CO W PARKACH PISZCZY?

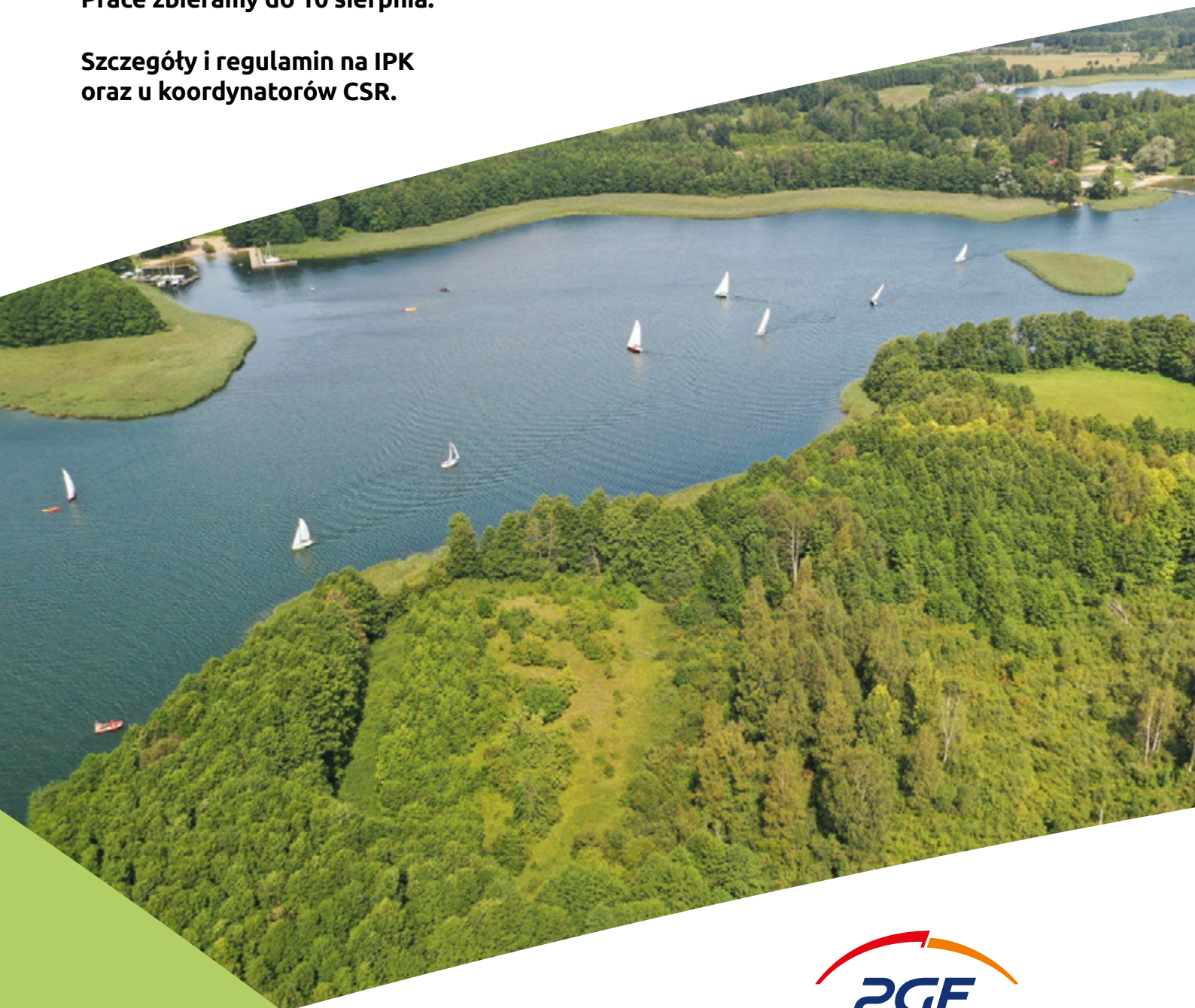
## Konkurs dla pracowników Grupy PGE

**Wygraj rodzinny weekend z atrakcjami w jednym z parków narodowych.**

Stwórz z rodziną artystyczny kolaż prezentujący walory jednego ze współpracujących z PGE parków narodowych. Pokaż nam ciekawe miejsca, rośliny lub zwierzęta oraz zachęć do odwiedzenia wybranego parku, wykorzystując zdjęcia i rysunki.

**Prace zbieramy do 10 sierpnia.**

**Szczegóły i regulamin na IPK  
oraz u koordynatorów CSR.**



*Prowadzimy w zielonej zmianie*